



# MEMORIA DE SOSTENIBILIDAD 2018

RESUMEN EJECUTIVO

**IVIRMA**)  
Global



# ÍNDICE

---

**01**  
Nuestra apuesta

**02**  
IVIRMA  
Quiénes somos

**03**  
Planificación  
estratégica y  
gestión de riesgos

**04**  
Pacientes siempre  
en el centro

**05**  
Equipo humano,  
nuestro activo más  
preciado

**06**  
Planeta en  
equilibrio, nuestro  
compromiso con el  
futuro

**07**  
Los derechos  
humanos siempre  
por delante

**08**  
La ética nos guía

**09**  
giving you, nuestro  
compromiso con la  
sociedad





01

Nuestra  
apuesta





## En IVIRMA estamos comprometidos con la sostenibilidad a largo plazo, entendida como una forma de creación de valor para nuestros grupos de interés

Un compromiso con nuestros pacientes que alcanza a nuestros profesionales, a la sociedad, a la comunidad científica y al medio ambiente.

Nuestro objetivo fundamental como compañía es acercar la medicina reproductiva a cualquier parte del mundo para que todas las personas puedan cumplir su sueño de tener un hijo. Cualquier acción emprendida en la compañía está pensada por y para nuestros pacientes: su seguridad y bienestar está siempre por delante.

Nuestra apuesta por la innovación seguirá presente en todos nuestros proyectos. Seguiremos trabajando por liderar la investigación científica internacional y el desarrollo tecnológico mundial en uno de los campos más vanguardistas de la medicina: la reproducción asistida.

Conseguir este objetivo no sería posible sin nuestros profesionales: los verdaderos artífices de nuestro éxito como compañía. En los próximos años seguiremos apostando por políticas de diversidad, conciliación y cultura de equipo que nos permitan seguir creciendo día a día gracias a nuestra plantilla de más de 2.000 personas alrededor del mundo.

Todas estas acciones van de la mano de nuestro compromiso ambiental. En IVIRMA apostamos por el futuro: el medio ambiente es un área crucial para nuestras operaciones de hoy y de mañana.

Por último, no podemos obviar nuestro compromiso social. Seguiremos apoyando proyectos sociales de carácter local para generar un impacto real en las comunidades en las que operamos. La salud y la mujer seguirán siendo nuestras prioridades estratégicas.

Consejo de Administración de IVIRMA







02

IVIRMA  
Quiénes  
somos



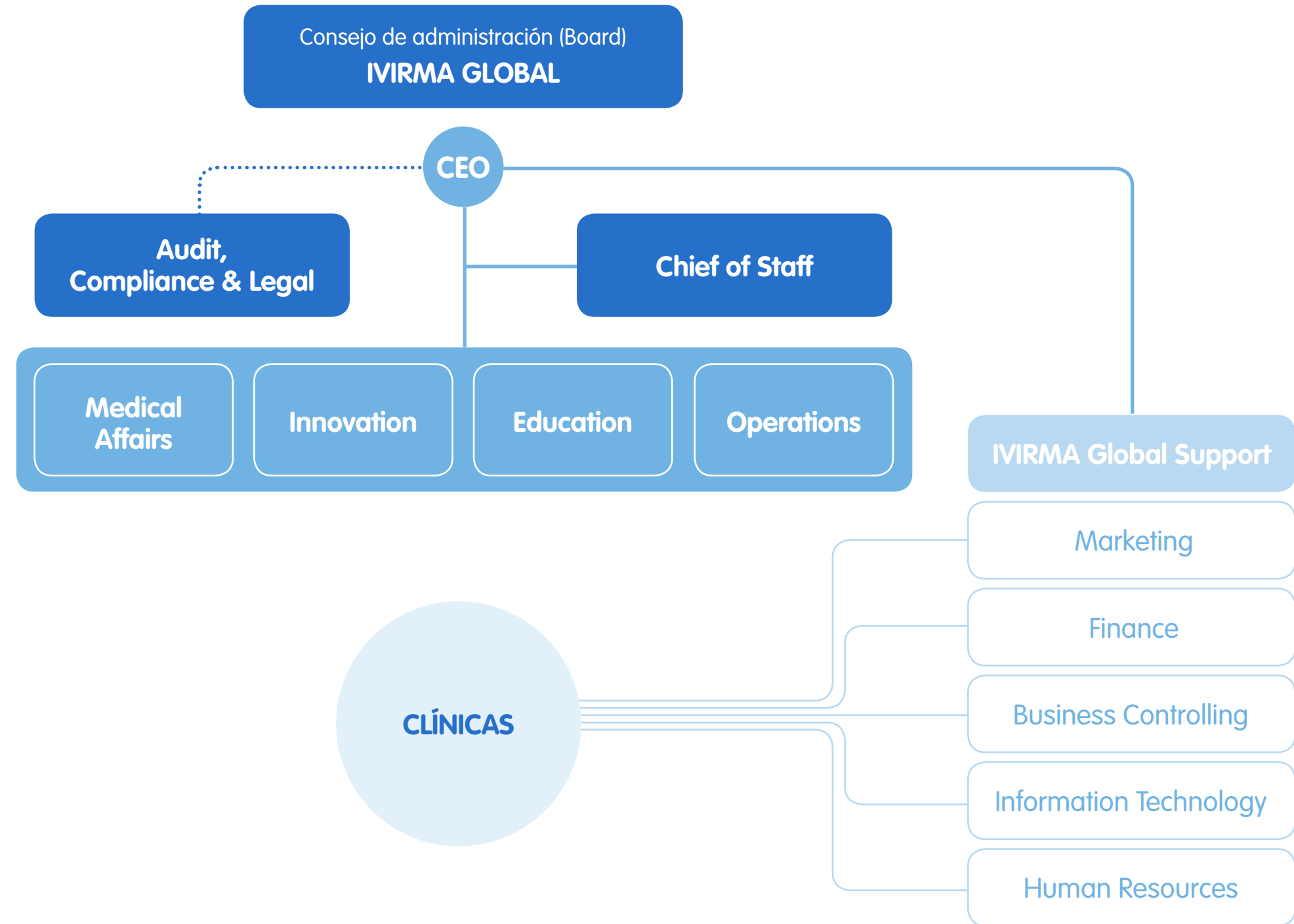
IVIRMA Global es una sociedad limitada española que actúa como matriz de la que dependen todas las clínicas del Grupo IVIRMA.

En IVIRMA contamos con dos sedes principales que funcionan como oficinas centrales. Una en Valencia (España) y otra en Basking Ridge (New Jersey, Estados Unidos). Ofrecemos servicio de medicina reproductiva mediante nuestra red de clínicas repartidas en 11 países: España, Portugal, Italia, Reino Unido, EE.UU, Emiratos Árabes, Omán, Panamá, Argentina, Brasil y Chile.

El órgano de gobierno de IVIRMA Global es el Consejo de Administración, formado por cinco consejeros. Asimismo, existen comités especializados transversales donde se toman las decisiones relativas a áreas específicas y que asisten el desarrollo de la gestión del Consejo de Administración.

Nuestras clínicas son el corazón de nuestra actividad. El trabajo diario en la clínica tiene como objetivo principal ofrecer la **mejor experiencia al paciente** poniéndole siempre en el centro, como prioridad para todos los profesionales de IVIRMA.

Estructura organizativa:



Realizamos todas las técnicas y tratamientos reproductivos existentes, siempre de acuerdo a la legislación vigente en cada país.

## IVIRMA está presente en 11 países y contamos con 70 clínicas



En el año 2018 más de 50.000 personas han visitado nuestros centros para realizar un primer diagnóstico y se han realizado alrededor de 52.000 procedimientos de reproducción asistida.

## Misión, visión y valores

### NUESTROS VALORES SUSTENTAN NUESTRA ESTRATEGIA Y NUESTRA RAZÓN DE SER

IVIRMA es una institución médica cuya **misión** es desarrollar medicina reproductiva del más alto nivel, fomentando la investigación, la actividad docente y de divulgación del conocimiento y la excelencia profesional. Todo ello basándose en el desarrollo de las personas y el espíritu de equipo como pilares fundamentales del proyecto.

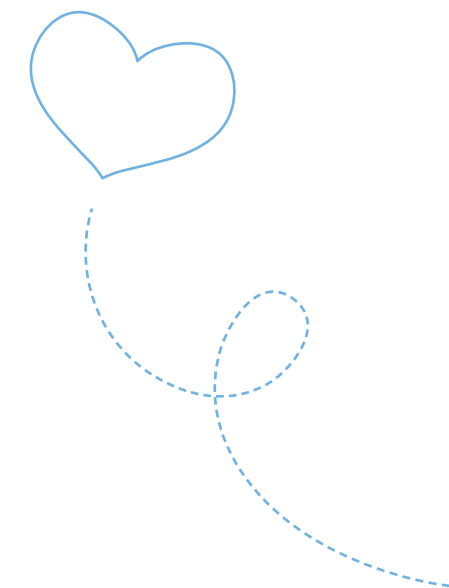
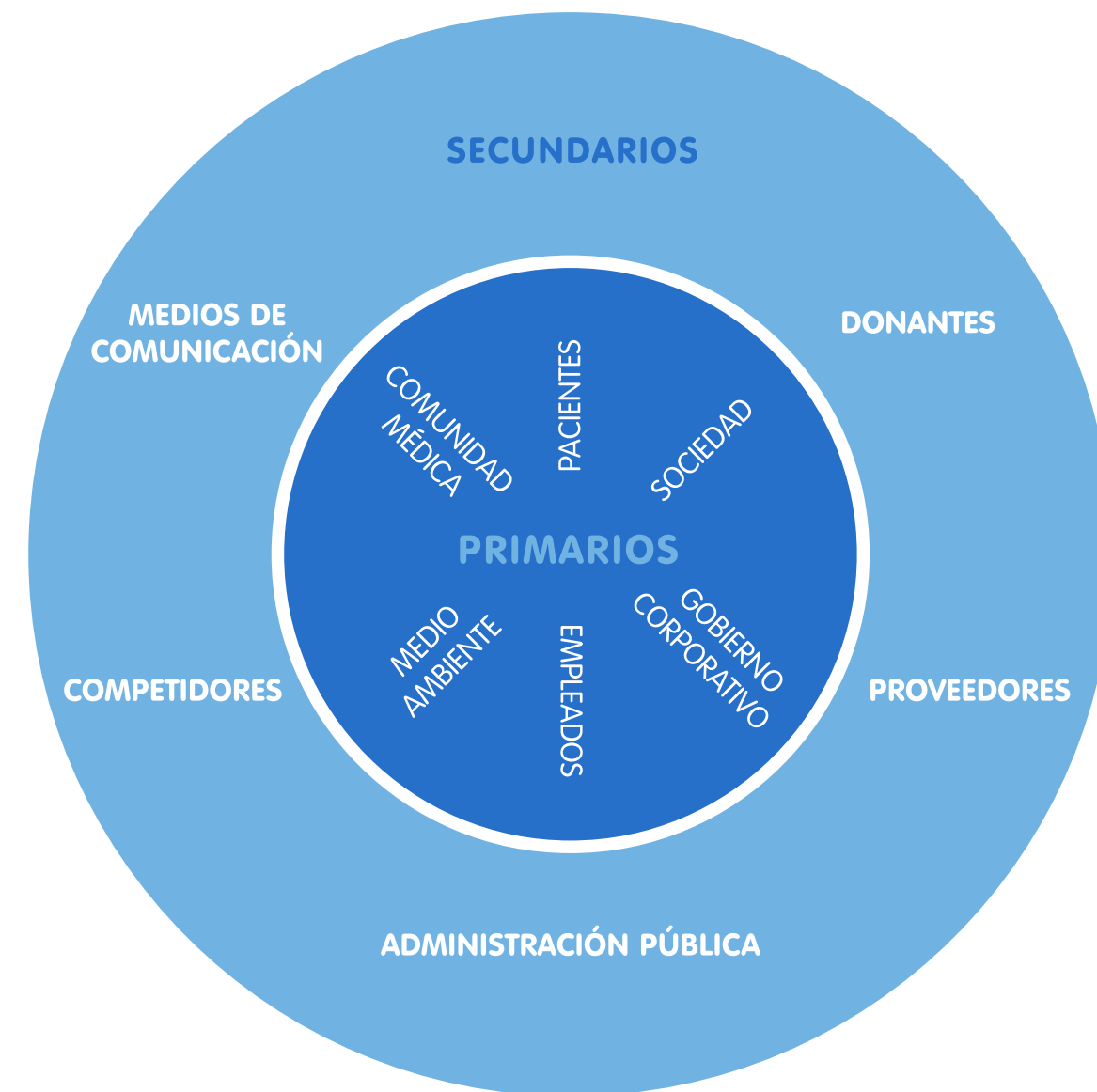
Nuestra **visión** pasa por ser un equipo líder a nivel mundial en el ámbito de la medicina reproductiva, llegando a ser el grupo con mayor presencia y con los mejores resultados clínicos.

Los valores de IVIRMA son el marco de referencia para actuar de forma correcta y tomar decisiones basadas en la ética profesional. Estos valores están presentes en nuestro Código de conducta y son:



## Grupos de interés

EN IVIRMA ENTENDEMOS LA SOSTENIBILIDAD COMO UNA FORMA DE CREACIÓN DE VALOR PARA LOS GRUPOS DE INTERÉS.





# 03

## Planificación estratégica y gestión de riesgos





## Compromiso con la sostenibilidad

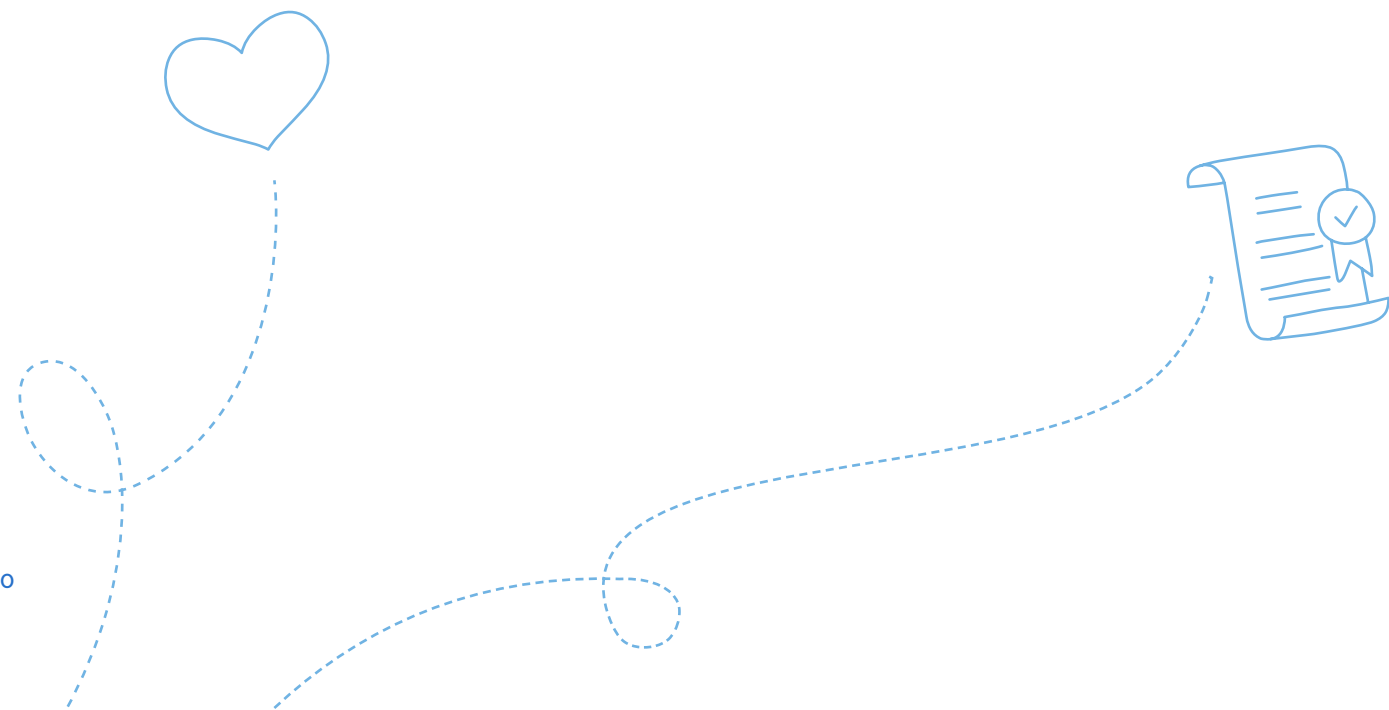
En IVIRMA tenemos un firme compromiso con la sostenibilidad y la gestión responsable que revierta de forma positiva en todos nuestros grupos de interés. Nuestra meta es que el camino hacia la maternidad sea un recorrido sostenible, involucrando a todos nuestros grupos de interés y aplicando innovación desde el corazón con el objetivo de que cualquier persona logre su sueño de tener un hijo.

Fruto de la fusión de IVI con RMA, durante el año 2018 se ha redefinido la estrategia de responsabilidad social del Grupo. A partir de aquí, se diseñó el **Plan de sostenibilidad** de la compañía, desde un enfoque estratégico a largo plazo con el objetivo de crear valor en los grupos de interés a nivel global.

## Estrategia y gestión de riesgos

### PLANIFICACIÓN ESTRATÉGICA

En IVIRMA la estrategia de la organización se articula a través de **planes estratégicos** que se elaboran a tres años y se revisan anualmente. Además, se elaboran **planes anuales por áreas específicas** de toda la compañía. Para cada una de las clínicas se elaboran **planes de acción anuales** ad hoc, en los que colaboran diferentes departamentos de la organización.





## SISTEMA DE GESTIÓN DE LA CALIDAD

Para garantizar el éxito en las clínicas, la gestión de la calidad y de la seguridad del paciente son líneas prioritarias. En IVIRMA contamos con un **sistema de gestión de calidad** de acuerdo con los requisitos de las normas UNE-EN-ISO 9001, la UNE 179007 para la gestión de la calidad de los laboratorios, así como con los requisitos de la norma UNE 179003 para la gestión de la seguridad del paciente.

El Sistema de gestión de la calidad y las diferentes normas que lo articulan está certificado en las siguientes instalaciones:

- » **ISO9001: Clínicas de España, Lisboa, Panamá, Chile y Argentina**
- » **UNE 179007: Clínicas de España**
- » **UNE 179003: Clínicas de España**

Adicionalmente, las clínicas de España cuentan con el sello QH (Quality Healthcare) del Instituto para el Desarrollo e Integración de la Sanidad.

## MODELO DE CUMPLIMIENTO Y DE PREVENCIÓN DE RIESGOS PENALES

En IVIRMA desarrollamos e implantamos un **modelo de cumplimiento y de prevención de riesgos penales**. Contamos, además, con un **código ético y de conducta**, que contiene las pautas de comportamiento que deben seguir los profesionales de la compañía.

Para garantizar la independencia, eficacia y funcionamiento de este modelo, fue creado el comité de compliance, ajeno al órgano de administración. Siguiendo la apuesta de la compañía por las políticas de Compliance, en 2018 se nombró un Global Head of Audit, Compliance & Legal con el objetivo de seguir trabajando a nivel global en esta área.

## IDENTIFICACIÓN Y EVALUACIÓN DE ASPECTOS Y RIESGOS AMBIENTALES

La clínica de IVIRMA en Mallorca cuenta con un **sistema de gestión ambiental** en base a la norma ISO 14001:2015. En este contexto, se realiza una identificación de los aspectos ambientales, elaborando un inventario de todos aquellos elementos, ya sean entradas o salidas, que pueden afectar al medio ambiente, con la perspectiva de ciclo de vida.

## PROTECCIÓN DE DATOS

Para el cumplimiento del reglamento de protección de datos en Europa, entre los años 2017 y 2018 se realizó un análisis de riesgos para identificar las circunstancias en las que la organización podía quedar expuesta. En base a los resultados obtenidos, se incorporó a la organización la figura del Data Protection Officer (DPO) y se definió un plan de acción.

## RIESGOS ASOCIADOS A LA GESTIÓN DE EMPRESAS PROVEEDORAS

En el marco del sistema de gestión de la calidad, se cuenta con un sistema para evaluar anualmente a las empresas proveedoras de IVIRMA, teniendo en cuenta los siguientes aspectos:

- » **Calidad del producto, servicio o trabajo.**
- » **Cumplimiento de las condiciones de entrega, contrato o trabajo.**
- » **Actitud de la empresa proveedora.**
- » **Gestión administrativa.**





04

Pacientes  
siempre en  
el centro





## Pacientes siempre en el centro

Todo lo que hacemos en IVIRMA está centrado en el cuidado del paciente. Nuestro objetivo de construir un mundo más sano y un mejor futuro pasa por garantizar estos cuidados óptimos.

### PROYECTO PATIENT EXPERIENCE

En IVIRMA el paciente está siempre en el centro de nuestra actividad. En esta línea, en 2018 hemos querido dar un paso más allá y establecerlo como un objetivo primordial en nuestras políticas corporativas convirtiendo su satisfacción en nuestra prioridad a través del Proyecto Patient Experience. La experiencia del paciente en IVIRMA es:

- » **Personalizada**
- » **Integral**
- » **Máxima calidad posible**
- » **Humanizadora**
- » **Evaluable**

### NUESTRO COMPROMISO CON LOS PACIENTES

Principales hitos del año 2018:

- » **Hemos acercado nuestra actividad a mujeres que han afrontado o se han planteado afrontar la maternidad en solitario, así como aquellas parejas de mujeres que se plantean una homomaternidad. Esta estrategia se ha llevado a cabo con la colaboración de diferentes asociaciones y se ha materializado con la realización de diferentes eventos en España.**
- » **Durante todo el año 2018, hemos dado la posibilidad a las mujeres de conocer de manera gratuita su nivel de fertilidad, solicitando una revisión de la reserva ovárica.**
- » **Gracias a técnicas como el PGT (Preimplantation Genetic Testing) en IVIRMA ayudamos a traer al mundo un bebé libre de la enfermedad que sus padres portaban, la Citrulinemia. Se trata de una patología considerada rara, pues actualmente afecta a 1 de cada 60.000 nacidos.**

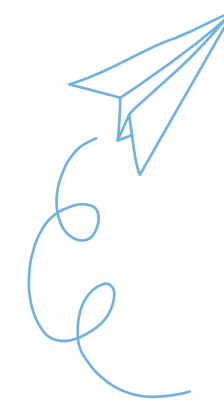
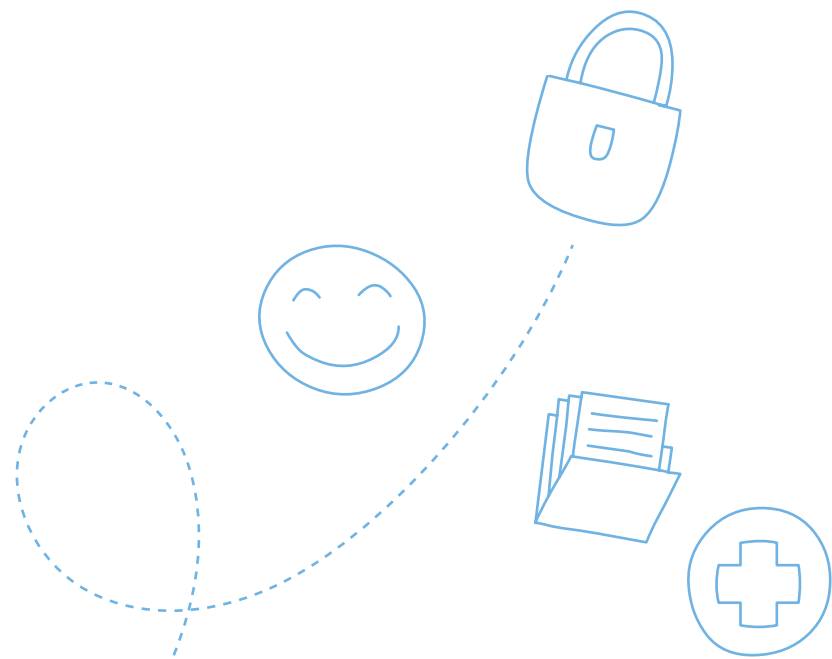
## SALUD Y SEGURIDAD DE LOS PACIENTES

Nuestro objetivo es ser un referente en calidad asistencial focalizándonos en la identificación, análisis y eliminación de cualquier riesgo. La decisión médica compartida, así como la creación de un entorno y proceso seguro para el paciente son parte de los pilares de nuestro servicio en búsqueda de la excelencia y máxima calidad.

## SISTEMAS DE RECLAMACIÓN Y MEDICIÓN DE LA SATISFACCIÓN

En IVIRMA escuchamos a nuestros pacientes para mejorar nuestros procesos. Para ello:

- » Disponemos de un sistema para atender y analizar posibles **reclamaciones o quejas**, dando la solución más adecuada al paciente.
- » Realizamos la **medición de la satisfacción** de nuestros pacientes, bajo la apuesta de mejora continua, mediante encuestas de satisfacción.
- » Interactuamos diariamente con nuestros pacientes y aquellas personas interesadas en nuestra labor mediante nuestros **canales corporativos**.







05

## Equipo Humano

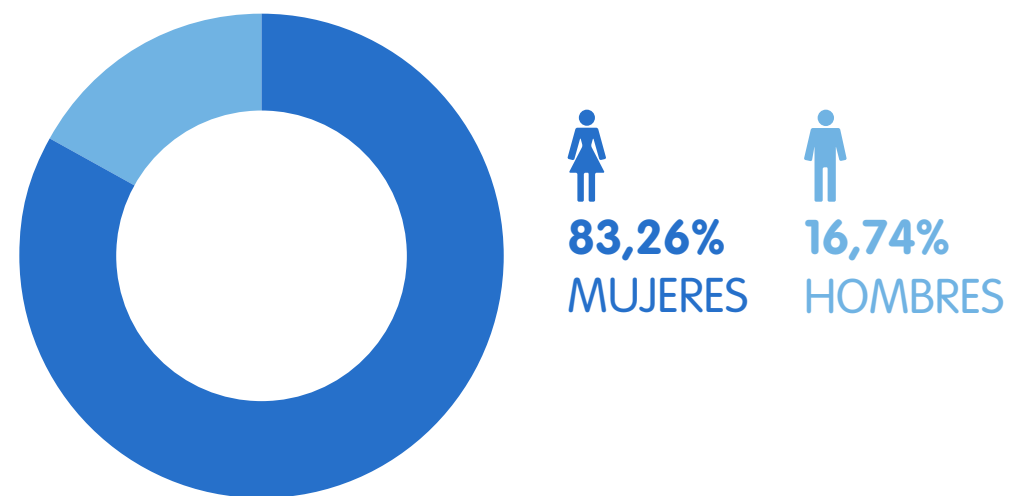
nuestro activo más preciado



Cada persona trabajadora es única y su contribución a nuestra misión es fundamental para el éxito de nuestro trabajo. Por ello, gestionamos nuestro equipo humano de manera responsable y promovemos acciones sociales y proyectos donde son los protagonistas.

### ESTRUCTURA DE LA PLANTILLA

La plantilla de IVIRMA es de **2.258 personas trabajadoras**, de las cuales 1.880 son mujeres (83,26%) y 378 hombres (16,74%).

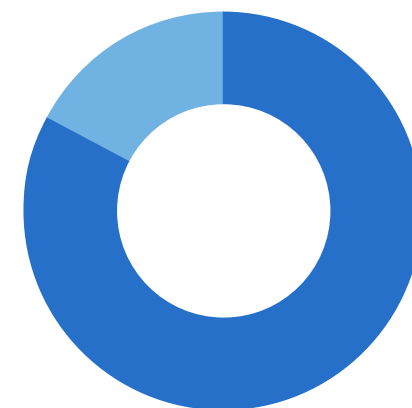


Una plantilla mayoritariamente formada por mujeres.

Si se desglosan estas 2.258 personas en áreas geográficas:

#### España

1.272 personas trabajadoras, de las cuales 1.054 son mujeres (82,86%) y 218 son hombres (17,14%)

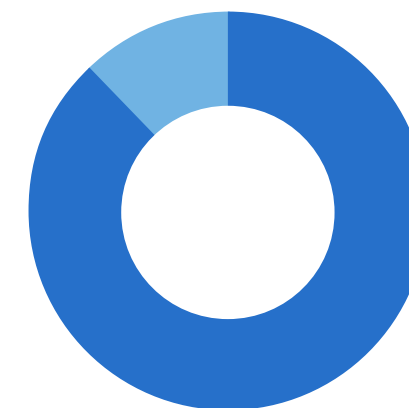


82,86%  
MUJERES

17,14%  
HOMBRES

#### EE.UU

546 personas trabajadoras, de las cuales 486 son mujeres (88,85%) y 60 hombres (11,15%)

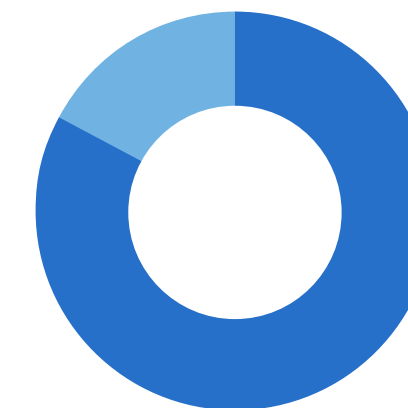


88,85%  
MUJERES

11,15%  
HOMBRES

#### LATAM

164 personas trabajadoras, de las cuales 138 son mujeres (83,95%) y 26 hombres (16,05%)

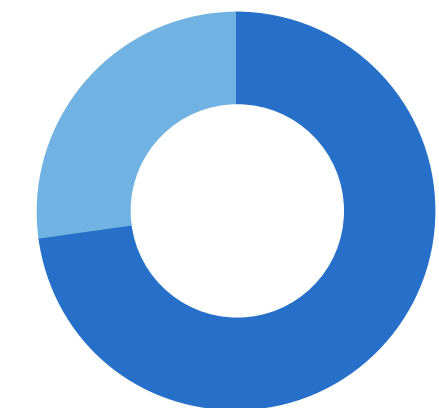


83,95%  
MUJERES

16,05%  
HOMBRES

#### EMEA

276 personas trabajadoras, de las cuales 202 son mujeres (73,19%) y 74 son hombres (26,81%)



73,19%  
MUJERES

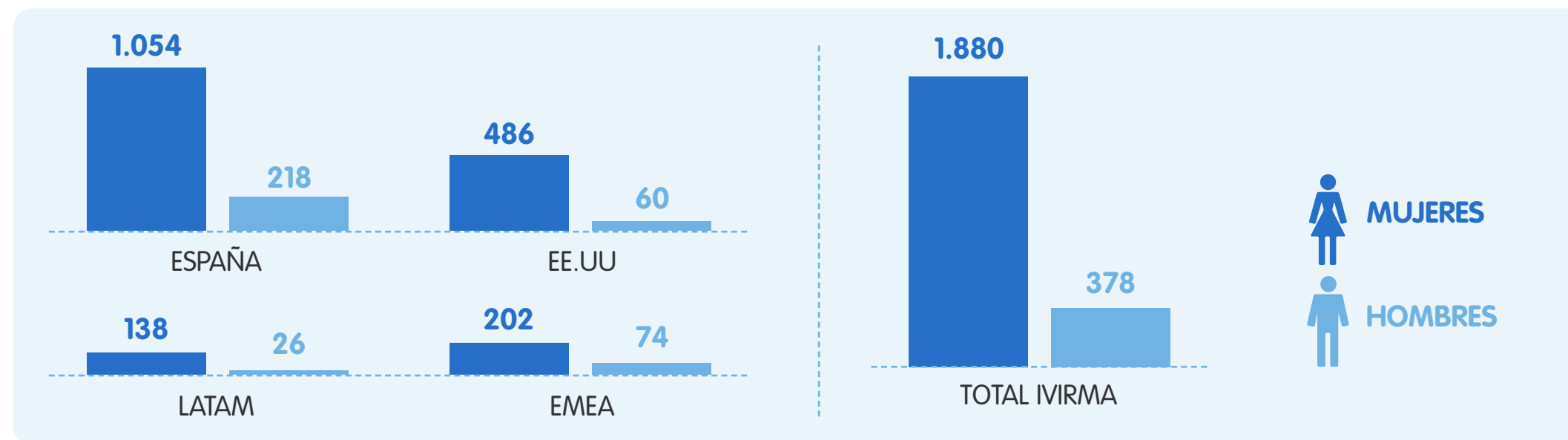
26,81%  
HOMBRES



Respecto a las categorías profesionales, a nivel global y con porcentajes muy similares la mayor parte de la plantilla se ubica en enfermería (22%), laboratorio (20%) y soporte en clínica (20%). El personal con funciones de soporte (Oficinas centrales) representa el 11%, atención al paciente el 18%, médicos el 7% y directivos el 2% del total de la plantilla.

Se ha tenido en cuenta a todas las personas trabajadoras que forman parte de la compañía a fecha 31/12/2018.

### Plantilla según género:



### Distribución de la plantilla por género, edad y categoría profesional:

IVIRMA Global		21 - 29 años		30 - 39 años		40 - 49 años		50 - 60 años		+ 60 años		Total mujeres	Total hombres
		Mujeres	Hombres	Mujeres	Hombres	Mujeres	Hombres	Mujeres	Hombres	Mujeres	Hombres		
Categorías	Funciones soporte (oficinas centrales)	21	5	65	36	56	20	27	7	2	1	171	69
	Soporte en clínica	48	12	90	50	110	24	72	13	18	6	338	105
	Médicos	3	0	41	18	50	16	17	12	2	8	113	55
	Laboratorio	81	19	172	37	95	17	22	8	2	1	372	81
	Enfermería	102	2	217	2	113	3	34	2	9	0	475	9
	Atención al paciente	59	3	162	13	121	2	44	1	6	0	392	19
	Directivos	0	0	0	2	5	12	2	20	0	2	7	36
	<b>TOTAL</b>	<b>314</b>	<b>41</b>	<b>747</b>	<b>158</b>	<b>550</b>	<b>94</b>	<b>218</b>	<b>63</b>	<b>39</b>	<b>18</b>	<b>1.868</b>	<b>374</b>

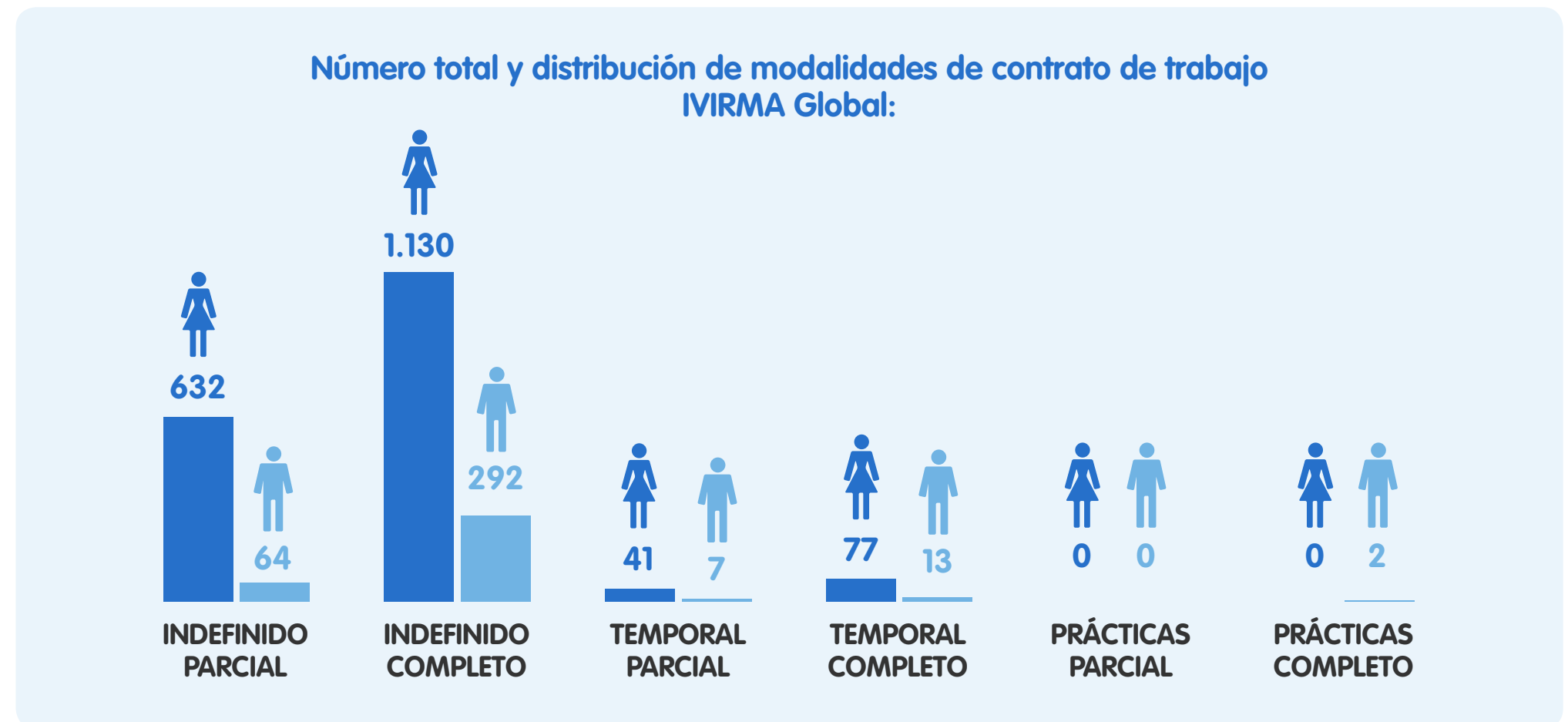
Se ha tenido en cuenta a todas las personas trabajadoras que forman parte de la compañía a fecha 31/12/2018.

## En nuestra compañía apostamos por el empleo estable, trabajando por lograr la continuidad y estabilidad de las personas trabajadoras

### ESTABILIDAD LABORAL Y EMPLEO DE CALIDAD

Aproximadamente el 85% de nuestros profesionales tienen contrato indefinido. Este porcentaje es muy similar en cada una de las áreas geográficas donde opera la empresa.

Para los colectivos de embriólogos y médicos ginecólogos, tenemos un programa de incorporación del talento específico, reclutando a las personas candidatas a través del Máster en reproducción humana asistida que promueve IVIRMA en su formato presencial y on-line.



Se ha tenido en cuenta a todas las personas trabajadoras que forman parte de la compañía a fecha 31/12/2018.



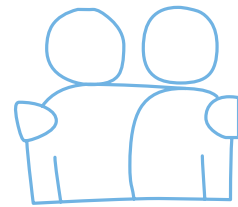


## LA FELICIDAD DE NUESTROS EMPLEADOS ES LA NUESTRA

Con el reto de integrar las diferentes culturas que conforman IVIRMA, la comunicación interna y el *employer branding* se han convertido en herramientas clave para transmitir los valores de nuestra organización. Por esta razón, contamos con una serie de medidas que buscan mantener y aumentar el sentimiento de pertenencia y la motivación de nuestras personas.

- » **Plan de acogida digital:** para facilitar la incorporación de las nuevas contrataciones.
- » **Ventajas IVI:** a través de beneficios sociales y descuentos en tratamientos para profesionales.
- » **Plan de reconocimiento:** para poner en valor a las personas.
- » **Sistema de evaluación del desempeño**
- » **Estudio de clima bianual**

En IVIRMA estamos comprometidos con políticas que promuevan la satisfacción y bienestar de nuestros profesionales



### Política retributiva

## Una política retributiva que busca la equidad interna

En IVIRMA trabajamos con un sistema estándar de bandas salariales asociadas a cada posición. De esta forma garantizamos la equidad interna en los diferentes colectivos y la objetividad en la evolución salarial de cada profesional.

Adicionalmente, los diferentes colectivos tienen un porcentaje de retribución variable anual, asociada a unos objetivos estratégicos marcados por la compañía que se revisan cada año.



### Conciliación y organización del trabajo

## Trabajamos en pro de la conciliación y la corresponsabilidad

Como **empresa familiarmente responsable**, en IVIRMA favorecemos la conciliación de la vida personal y profesional de nuestras personas trabajadoras, fomentando la responsabilidad compartida, la igualdad de oportunidades y la diversidad.

Por otro lado, nos preocupamos por cada uno de nuestros empleados ofreciéndoles una serie de **beneficios sociales** que se adaptan a sus necesidades y ofrecemos, además, descuentos en nuestros tratamientos.

### Salud y seguridad en el trabajo

En 2018, 11 de nuestras clínicas en España recibieron el Bonus prevención por su contribución a la reducción de la siniestralidad laboral y por las actuaciones efectivas en la prevención de los accidentes de trabajo y las enfermedades profesionales

En IVIRMA estamos comprometidos con la seguridad de nuestros profesionales, por ello, en España llevamos a cabo programas de prevención personalizados para cada una de nuestras clínicas.

Además, se promueven acciones de sensibilización para fomentar la salud y seguridad. En España, coincidiendo con la Semana Europea de la Movilidad Sostenible, se lanzó un comunicado interno con una guía de actuación para sensibilizar sobre el uso de transportes más sostenibles, así como para informar sobre los principales riesgos que conllevan cada uno de los diferentes modos de transporte y las principales medidas de actuación preventiva.

Durante el ejercicio 2018, no se han producido accidentes graves en ninguna de las clínicas y las oficinas de España.





## Formación y desarrollo profesional

### En IVIRMA apostamos por la formación y el desarrollo profesional.

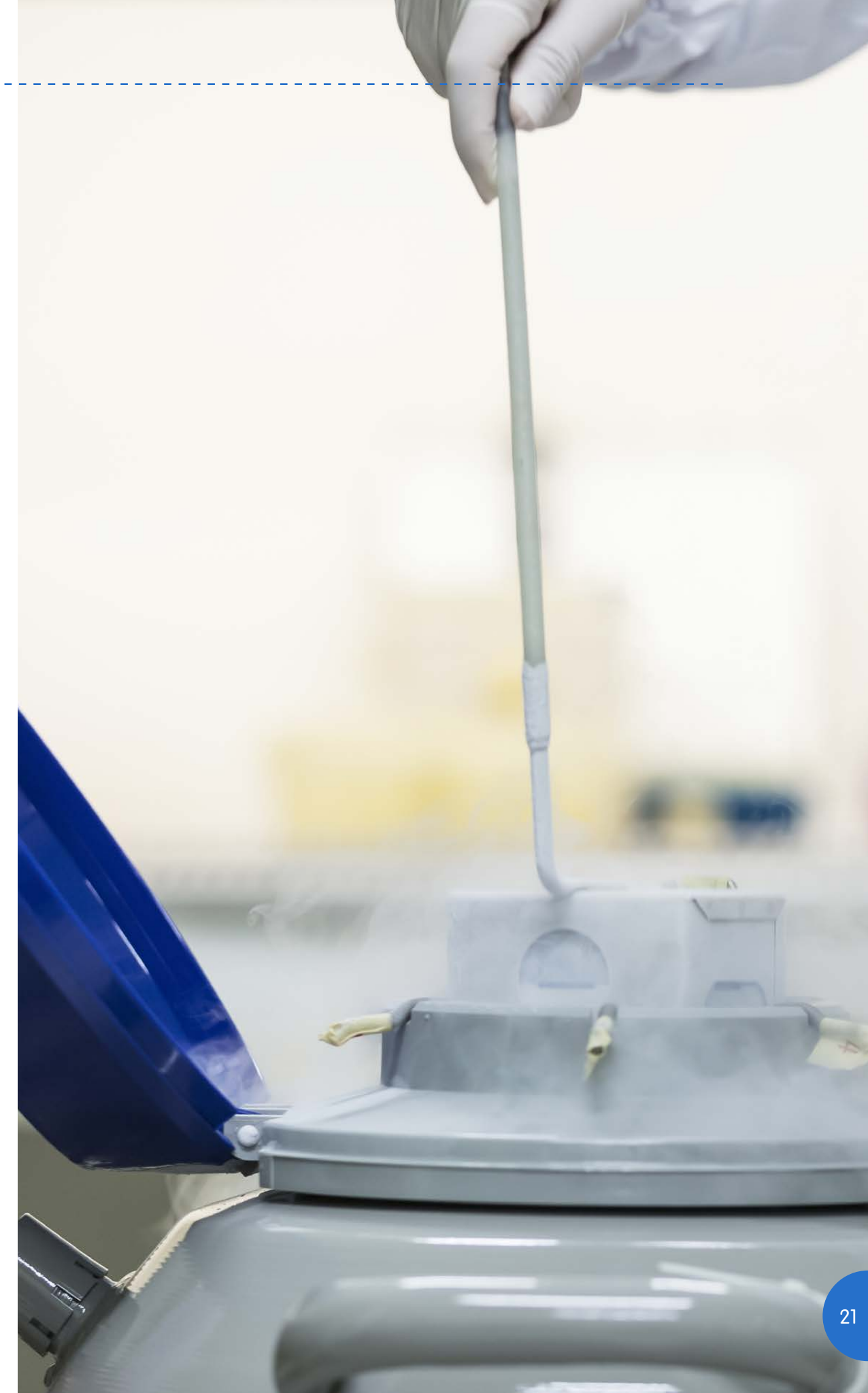
Desarrollamos una política de formación innovadora que permite atraer, retener y desarrollar el mejor talento. Por ello, impulsamos diferentes iniciativas innovadoras de aprendizaje, con itinerarios formativos y planes de desarrollo a medida.

Algunas de las formaciones realizadas durante el 2018:

- » **Espacios cardioprottegidos:** formación especializada para asistir a una persona en los primeros minutos de parada cardíaca.
- » **Programa de Transformación de Laboratorios:** proyecto de liderazgo transformador para directores de laboratorio.
- » **Learning for Excellence:** programa para reconocer la excelencia a aquellos profesionales que alcancen los objetivos de excelencia establecidos.

Para realizar todas estas acciones formativas, disponemos de un **centro de formación** donde ofrecemos formación teórico-práctica con las soluciones de aprendizaje más vanguardistas del sector, entre las que destacan el espacio que reproduce un laboratorio de FIV (fecundación in vitro) y donde se entrenan las técnicas de reproducción asistida. Además, ofrecemos formación online, a través de nuestro campus online, para facilitar el acceso a los programas formativos desde cualquier parte del mundo.

Este 2018, en España se han realizado un total de 18.366 horas de formación a la plantilla.



### Accesibilidad universal de las personas con discapacidad

En IVIRMA entendemos la diversidad como una forma de creación de valor.

En IVIRMA adaptamos y flexibilizamos el trabajo de las personas trabajadoras que tienen alguna discapacidad para que puedan desempeñar las funciones del puesto de trabajo con normalidad. En el año 2018 se encuentran un total de 22 personas trabajadoras con discapacidad en la plantilla.

Además, en España contamos con un acuerdo de colaboración con la Fundación Adecco dirigido a los familiares con discapacidad de las personas trabajadoras de la organización, a través del cual se ofrece un acompañamiento personalizado e integral con el objetivo de promover la integración socio-laboral de las personas beneficiarias.

### Igualdad y diversidad

En IVIRMA creemos que cada persona es única e indispensable para lograr la excelencia en nuestro trabajo.

Bajo esta perspectiva, cuidar de nuestras personas supone implementar políticas que garanticen la igualdad de oportunidades en todos los ámbitos de la organización.

En el código ético y de conducta ya se establece como principio el compromiso de IVIRMA por la promoción del desarrollo profesional y personal de todas las personas trabajadoras, asegurando la igualdad de oportunidades a través de políticas de actuación.

En IVIRMA la presencia de la mujer es mayoritaria en las plantillas de todas las áreas de negocio.

Con el objetivo de garantizar la mejora continua en la gestión de igualdad de oportunidades entre mujeres y hombres en la organización, IVIRMA contempla como objetivo la elaboración e implementación de un plan de igualdad.

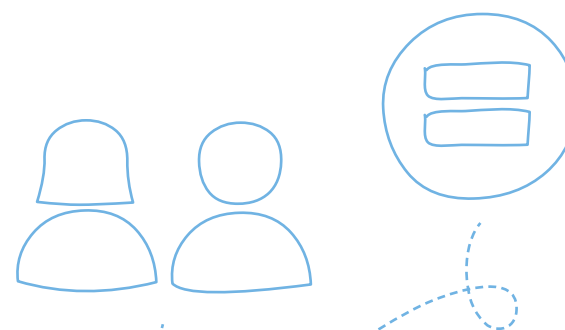




### Diversidad en la plantilla:

Categoría	menos de 30 años		entre 30 y 50 años		mayores de 50 años		personas con discapacidad	
	Mujeres	Hombres	Mujeres	Hombres	Mujeres	Hombres	Mujeres	Hombres
Funciones soporte (oficinas centrales)	23	6	126	56	22	7	3	1
Soporte en clínica	56	14	204	76	81	17	0	0
Médicos	3	1	91	35	19	19	0	0
Laboratorio	88	19	263	56	21	7	6	0
Enfermería	118	3	326	6	37	1	3	0
Atención al paciente	64	3	289	15	42	1	7	1
Directivos	0	0	5	17	2	19	0	1

Se ha tenido en cuenta a todas las personas trabajadoras que forman parte de la compañía a fecha 31/12/2018.



### Protocolos contra el acoso sexual o por razón de género

Disponemos de un procedimiento para la gestión de situaciones de acoso laboral, sexual y por razón de género (u otra que suponga un atentado contra la dignidad o intimidad de las personas trabajadoras), donde se establece el protocolo a seguir en caso de situaciones de acoso laboral, acoso sexual y por razón de género, en general.

Dicho protocolo aplica a España, Portugal, LATAM e Italia. En el caso de EE.UU, el manual del empleado incluye un apartado concreto con una política específica sobre las medidas para prevenir el acoso y gestionar posibles casos.

En IVIRMA contamos, además, con un Comité de vigilancia del clima laboral, un órgano no permanente, de composición parcialmente variable, que será convocado siempre que se reciba denuncia o noticia de las situaciones anteriormente mencionadas.

No ha habido ningún caso de discriminación durante el 2018.





06

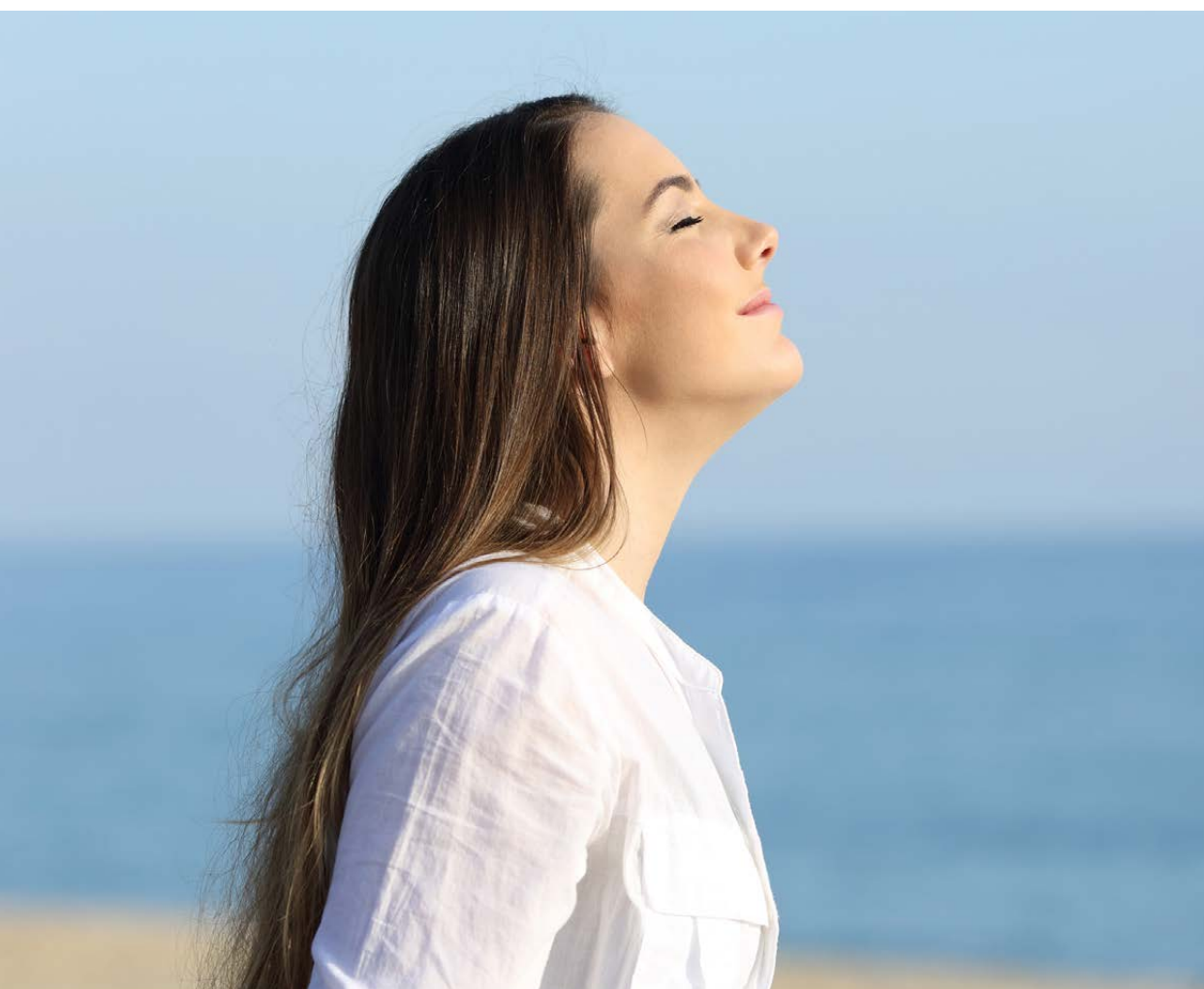
Planeta en  
equilibrio,  
nuestro compromiso  
con el futuro





## Gestión ambiental

La preservación y el respeto al medio ambiente es uno de los pilares básicos de nuestra actuación, que se manifiesta en el cumplimiento de las mejores prácticas ambientales en todas las actividades que realiza IVIRMA, y se incluye así en nuestro código ético y de conducta.



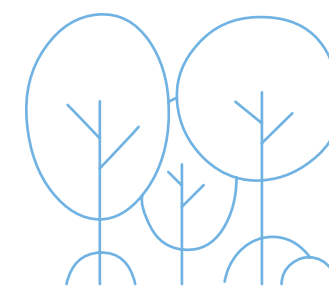
## Prevención y gestión de residuos y economía circular

En IVIRMA contamos con un **procedimiento de gestión de residuos** que aplica a España y Portugal cuyo objetivo es proteger la salud de los pacientes, trabajadores y personas que manipulan los residuos y reducir al máximo los riesgos de diseminación de enfermedades infecciosas o contaminación química del medio ambiente.

### Residuos por tipo de tratamiento

Residuos peligrosos y tratamiento		
Residuos peligrosos	Tratamiento	Peso (Tn)
Residuos de limpieza de maquinaria de laboratorio	Regeneración y reciclaje	1,75
Restos de productos químicos	Regeneración	1,15
Biosanitarios Tipo III	Incineración	64,44
Biosanitarios no Peligrosos	Reciclaje	0,54
Otros	Regeneración, valorización, reciclaje, vertedero, incineración	7,62
<b>Peso total de residuos peligrosos</b>		<b>75,5</b>

Datos clínicas de España.



## Uso sostenible de recursos

### Consumo energético

En el caso de la energía, la gestión se centra en realizar mejoras para la reducción del consumo y una mayor eficiencia energética de las instalaciones. De manera progresiva, establecemos en nuestras clínicas una serie de medidas entre las que destacan:

- » **La instalación de baterías de condensadores para reducir el consumo de energía reactiva.**
- » **Luminarias de bajo consumo.**
- » **Interruptores por sensores de presencia.**
- » **Sistemas de recuperación de calor.**
- » **Sistemas de generación de ACS mediante paneles solares.**
- » **Sistema de gestión centralizada que permite optimizar el funcionamiento de la instalación.**

<b>Consumo de electricidad, calefacción y refrigeración en MJ</b>	
Consumo de electricidad	7.707.653

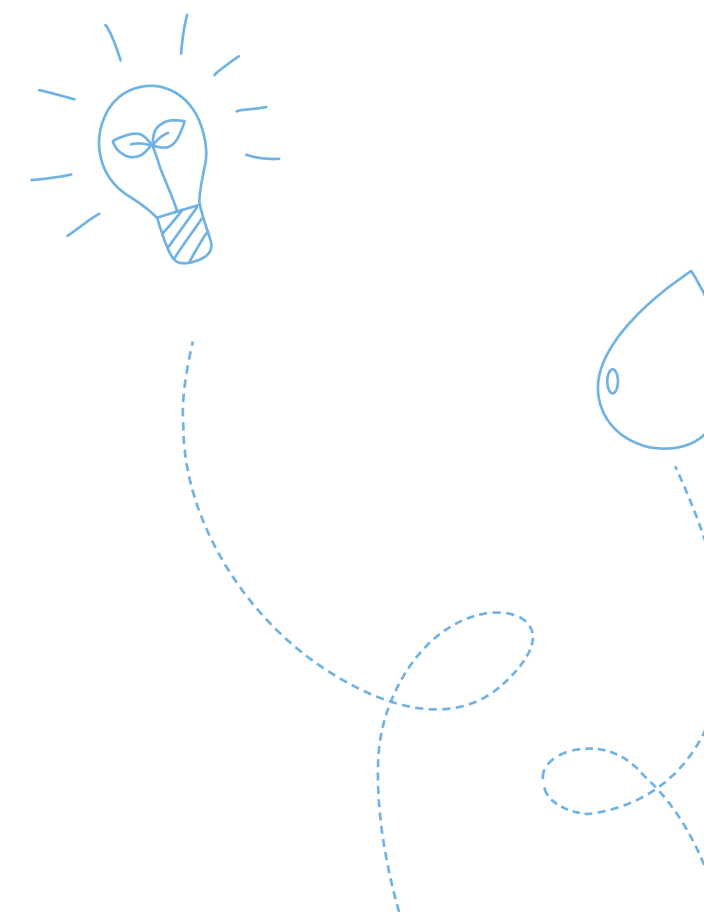
El consumo de combustibles se relaciona con el consumo de gas natural en las instalaciones, el gasoil de los vehículos de Marketing Relacional y el consumo de gasoil de los grupos electrógenos de los que disponen las clínicas.

<b>Consumo de combustibles no renovables en MJ</b>	
Gasoil*	423.943
Gas natural*	9.063.828
Gasoil automóvil**	1.051.486

### Consumo de agua

Con carácter mensual y en todas las clínicas del Grupo se monitoriza el consumo de agua y energía de los centros para detectar desviaciones.

<b>Consumo de agua en MgL</b>	
Consumo de agua	24.321





## Cambio climático

### Emisiones directas de GEI (alcance 1)

Las emisiones directas de alcance 1 asociadas a la actividad de IVIRMA se relacionan con el consumo de gas natural en las instalaciones, el gasoil de los vehículos de Marketing Relacional y las recargas de gases fluorados.

Emisiones directas de GEI (alcance 1)	
Gas natural y gasoil vehículos*	527,64 CO <sub>2</sub> eq
Recargas de gases fluorados**	348,77 CO <sub>2</sub> eq

### Emisiones indirectas de GEI (alcance 2)

Las emisiones indirectas de gases de efecto invernadero (GEI) de alcance 2, se relacionan con el consumo eléctrico de las clínicas.

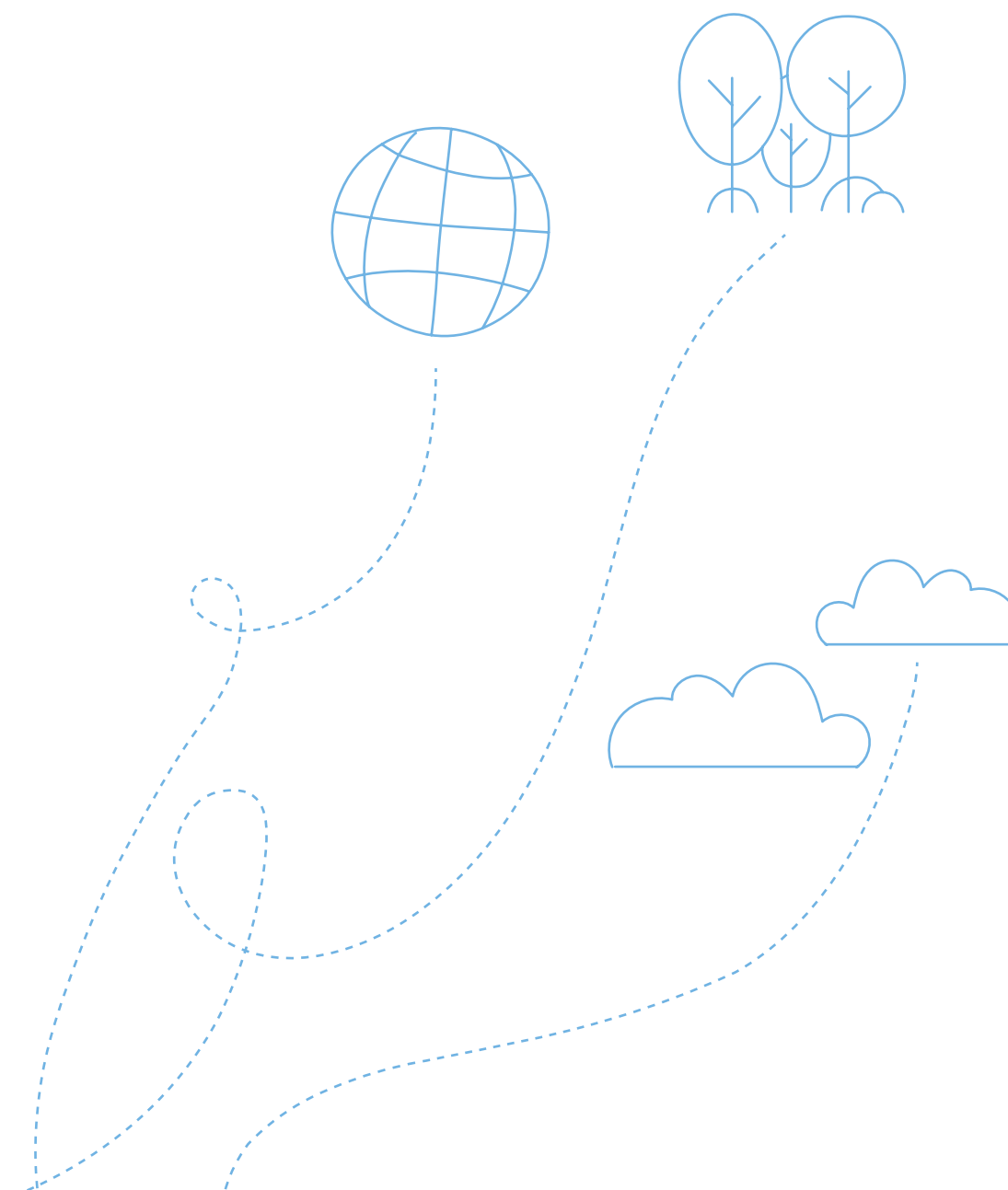
Emisiones indirectas de GEI (alcance 2)	
Emisiones indirectas de GEI	2.882,78 CO <sub>2</sub> eq

### Otras emisiones indirectas de GEI (alcance 3)

Respecto a las emisiones de alcance 3, hemos estimado aquellas emisiones derivadas del transporte en tren y avión por motivos de trabajo de los profesionales de IVIRMA a nivel global en el año 2018.

En este ámbito, estamos trabajando para fomentar la digitalización de reuniones y encuentros, para reducir nuestra huella sobre el medio ambiente. Contamos, además, con una plataforma *Lifesize*, herramienta de videoconferencia corporativa para eliminar las barreras físicas y evitar viajes innecesarios.

Otras emisiones indirectas de GEI (alcance 3)	
Transporte Aéreo	556,75 CO <sub>2</sub> eq
Transporte Ferrocarril	21,14 CO <sub>2</sub> eq
<b>Total</b>	<b>577,89 CO<sub>2</sub>eq</b>





07

Los derechos  
humanos

siempre por delante



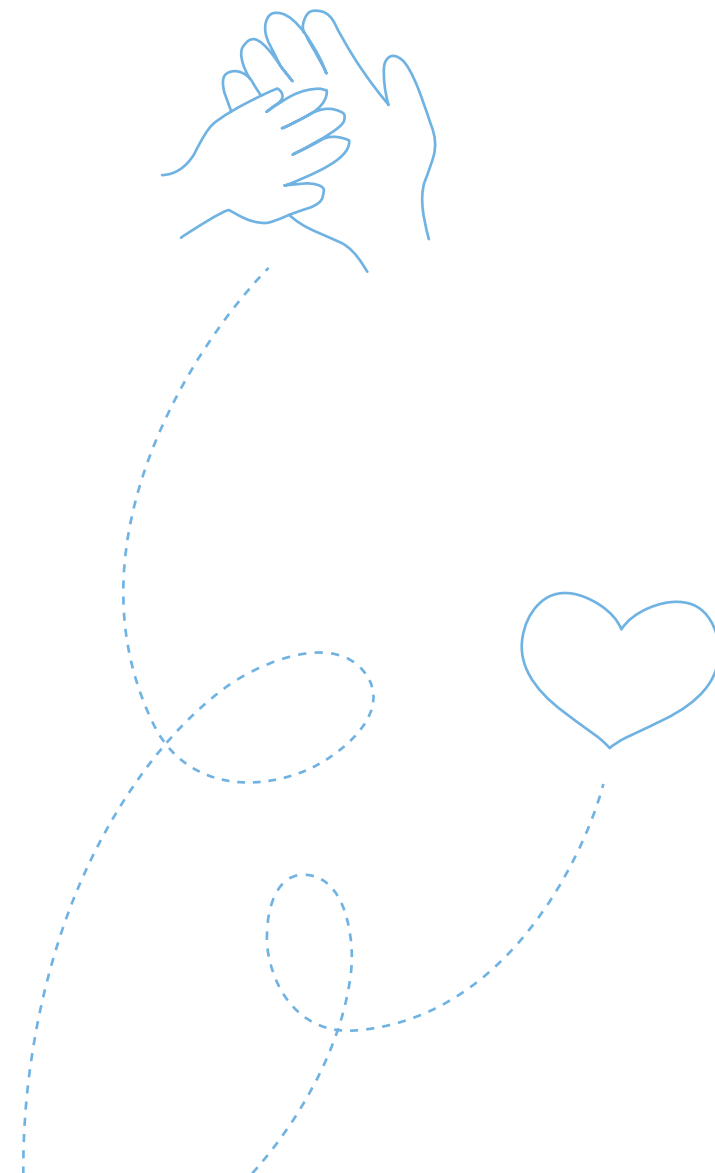


## En IVIRMA promovemos el cumplimiento de la legislación y protección de los derechos humanos, especialmente la protección a la vida, las libertades públicas, la no discriminación y los valores de cada cultura

En nuestro código ético y de conducta se incluye un punto específico relativo al respeto a los derechos humanos. En él se establece de forma pública que todas las personas profesionales de IVIRMA deben respetar los derechos humanos.

Nuestro compromiso con la infancia se traslada aquí siendo uno de los puntos clave el rechazo al trabajo infantil y el trabajo forzoso u obligatorio, así como el compromiso de respetar la libertad de asociación y negociación colectiva y los derechos de las minorías.

No se ha detectado durante el 2018 ningún caso de discriminación ni se han recibido denuncias por casos de vulneración de derechos humanos.







08

La ética  
nos guía





## El código ético y de conducta

El **código ético y de conducta** de IVIRMA constituye el marco ético dentro del cual se realizan las actividades de las personas trabajadoras del Grupo de manera respetuosa entre sí y con los diferentes actores, buscando que prime el interés general sobre el particular y cuyas normas son de riguroso y obligado cumplimiento.

## El Canal de Compliance

Además, contamos con el **canal de compliance** del Grupo, cuyo objetivo es constituir un mecanismo eficaz para que a través de la colaboración de todas las personas se puedan detectar irregularidades que puedan poner en riesgo a IVIRMA.

## Aportaciones a fundaciones y entidades sin ánimo de lucro

En 2018 se donaron un total de 47.024€ a proyectos sociales de diferente índole (salud, infancia y diversidad) con los que se colabora desde la organización. En la siguiente tabla se pueden observar las aportaciones desglosadas por iniciativa o proyecto:

Aportaciones	
CERST	4.666 €
Lázarus	4.666 €
Fundación Sant Joan de Dèu	4.666 €
Fundación Hospital La Paz	6.000 €
La Azotea Azul	10.848,00 €
Make a Wish	4.690 €
Fundación Adecco	11.488,00 €
<b>TOTAL</b>	<b>47.024 €</b>







09

gIVING YOU

nuestro compromiso  
con la sociedad



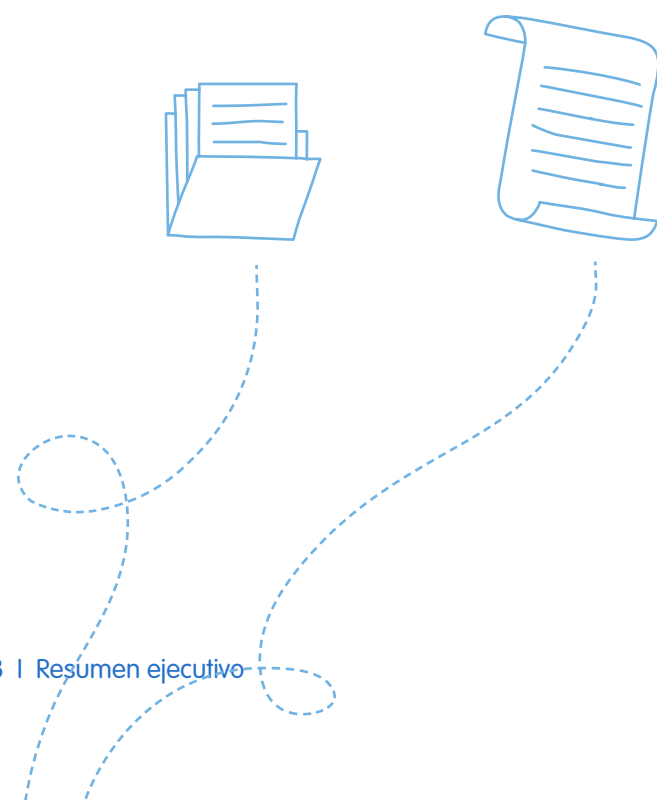
## Contribución social

En IVIRMA somos sensibles a las características y necesidades locales de aquellos lugares donde operamos con el objetivo de crear una sociedad más justa con las mismas oportunidades y derechos.

### La Fundación IVI

La Fundación IVI nació en 1997 y, desde entonces, ha expandido su ámbito de actuación para desarrollar los tres pilares fundamentales que sostienen su estructura actual:

- » **Investigación (área Innovation)**
- » **Conocimiento (área Global Education)**
- » **Acción Social (área de Sostenibilidad y RSC)**



### La investigación en IVIRMA

## Innovación científica, vanguardia y excelencia

**IVI Innovation** es uno de los pilares fundamentales de la organización. Una realidad que tomó forma en 2017 para liderar la investigación científica internacional y el desarrollo tecnológico mundial en el campo de la reproducción asistida.

Esta área está formada por un comité científico de 6 líderes de opinión mundial, tres centros de investigación básica, y tantos centros de investigación clínica como centros de reproducción tenemos en el Grupo. Más de 500 potenciales investigadores, 15 líneas de investigación distintas, 400 proyectos de investigación activos y 1.900 publicaciones en revistas científicas hasta la fecha.

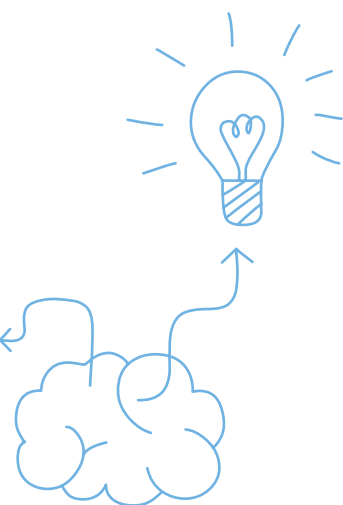
El año 2018 ha sido el más productivo científicamente de toda la historia para IVIRMA:

- “ **125 comunicaciones** enviadas a los tres mayores congresos de nuestra especialidad (ESHRE, ASRM y SRI).
- “ Hemos publicado **139 artículos científicos** en revistas de impacto.
- “ Se han iniciado durante el año **108 nuevos proyectos de investigación**.
- “ Hemos recibido **5 premios** a nuestra actividad científica.
- “ Ayudas externas por valor de casi **dos millones de euros** para financiar nuestros proyectos de investigación en convocatorias competitivas

## Mentes innovadoras, carreras exitosas

### La educación en IVIRMA

En IVIRMA contamos con la institución educativa **IVI Global Education**, a través de la cual ofrecemos una amplia gama de másteres y cursos especializados, con el objetivo de formar y actualizar a todos los profesionales interesados en esta rama de conocimiento. El sistema educativo se caracteriza por la excelencia de los programas formativos que oferta, constantemente actualizados y basados en tecnología de vanguardia.



Algunos de los datos más destacables en el ámbito de la educación durante el año 2018 son:

- “ **31 servicios de consultoría** realizados (Training & Consulting)
- “ **15 países** donde se ha realizado consultoría a clientes
- “ **258 estudiantes** inscritos en nuestros másteres
- “ **52 docentes** IVIRMA involucrados



## Programa gratuito de preservación de la fertilidad por motivos oncológicos

### Ser madre o padre después del cáncer es posible.

En 2008 se puso en marcha el programa gratuito de preservación de la fertilidad para pacientes oncológicos, que se realiza en España, Portugal e Italia. Desde entonces, 25 bebés han llegado al mundo después de que sus madres y padres le ganaran la batalla al cáncer y 4 más están a punto de nacer en 2019.

Este programa permite, de forma gratuita, vitrificar ovocitos, corteza ovárica o esperma de pacientes diagnosticados de cáncer para que, una vez superada su enfermedad, puedan ser padres y madres si lo desean.

Más de 1.200 mujeres han preservado su fertilidad antes de someterse a su tratamiento de quimio o radioterapia, la mayoría de ellas diagnosticadas de cáncer de mama, el tumor más frecuente entre la población femenina que consulta para vitrificar sus ovocitos.

## Proyectos sociales en 2018

### Nuestro compromiso social nace de nuestros valores

Cuando se trata de proyectos sociales las prioridades sectoriales con las que trabajamos en IVIRMA son principalmente la salud, mujer e infancia, haciendo hincapié en estos dos últimos. Además, se priorizan proyectos locales de los lugares donde tenemos presencia mediante nuestras clínicas.

Los proyectos sociales lanzados en 2018 que fomentan el desarrollo sostenible son:

#### Juntos Sumamos

Iniciativa social a través de la cual más de 800 profesionales de IVIRMA recorrieron 10.000 kilómetros durante todo el mes de octubre a beneficio del proyecto social *La Azotea Azul*. Por cada kilómetro, se destinaron 0,88 euros (1 dólar) para ayudar a la construcción de un jardín lúdico terapéutico para niños ingresados en el Hospital Virgen del Rocío de Sevilla. Además de esta campaña, se llevaron a cabo otras acciones solidarias como reparto de 2.200 pulseras solidarias a los empleados, cuya recaudación obtenida se dedicó a esta misma iniciativa.

#### Teaming

En 2018 IVIRMA y nuestros profesionales donamos 14.000€ a tres proyectos sociales a través del proyecto *Teaming*, la mitad recaudados de la donación voluntaria de 1€ de la nómina mensual de los trabajadores de IVI y el resto aportados por la compañía, que cada año duplica los fondos recogidos por la plantilla.

Han sido alrededor de 500 los profesionales que han participado en la elección de los proyectos *Teaming*, siendo finalmente tres los beneficiarios de la ayuda: El Hospital Sant Joan de Deu, la organización CERST a favor de los refugiados y el *Proyecto Lázarus* para lesionados medulares.



### Plan Familia de la Fundación Adecco

El Plan Familia es un programa dirigido a los familiares con discapacidad de empleados de IVIRMA en España, a través del cual se ofrece un acompañamiento personalizado e integral con el objetivo de promover la integración socio-laboral de los beneficiarios.

El programa se lanzó en 2015 y desde entonces hemos participado en 3 ediciones. En esta pasada edición se aportó un total de 12.055€ destinados a tres proyectos.

### Campaña Estrellas de la Ilusión

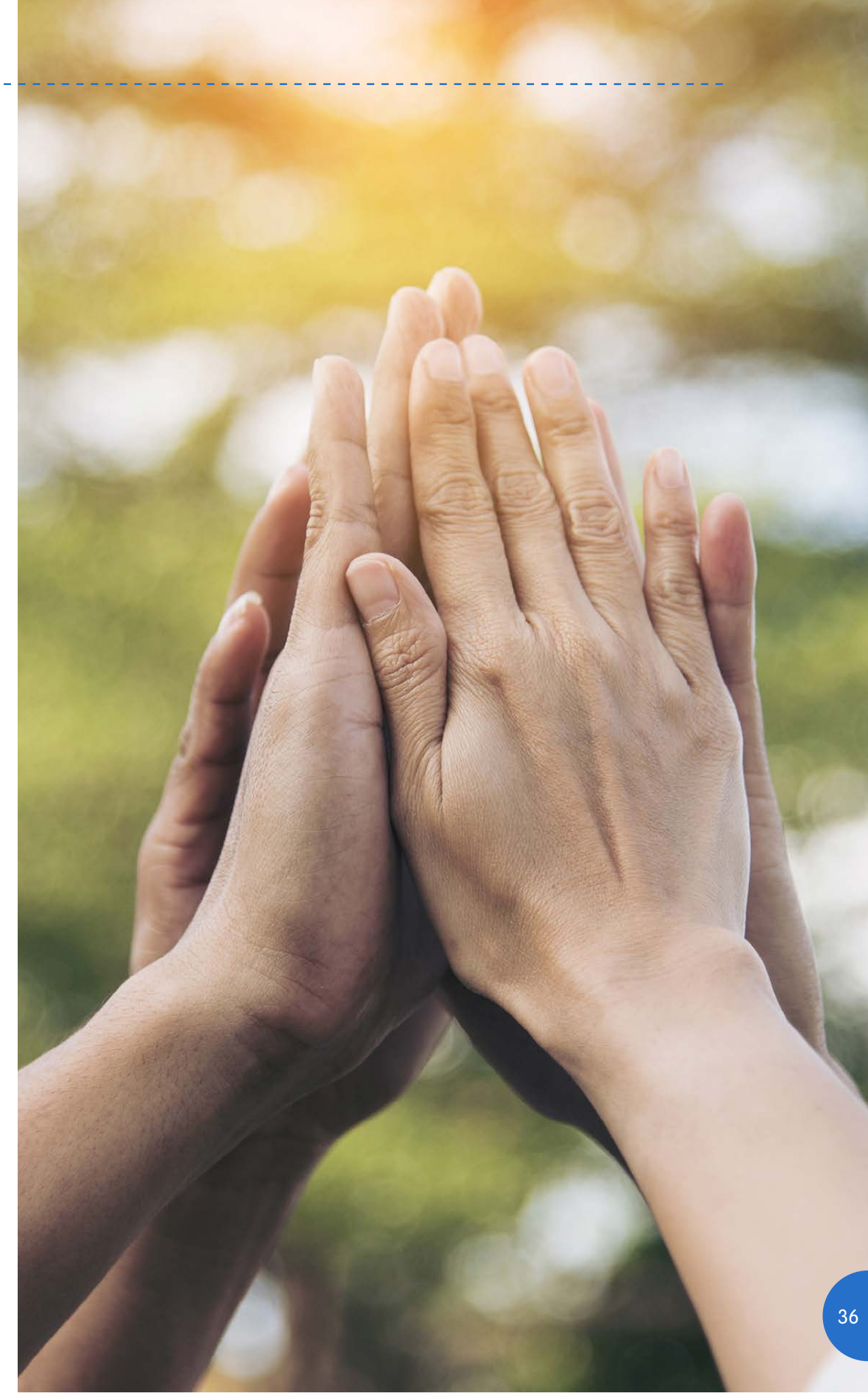
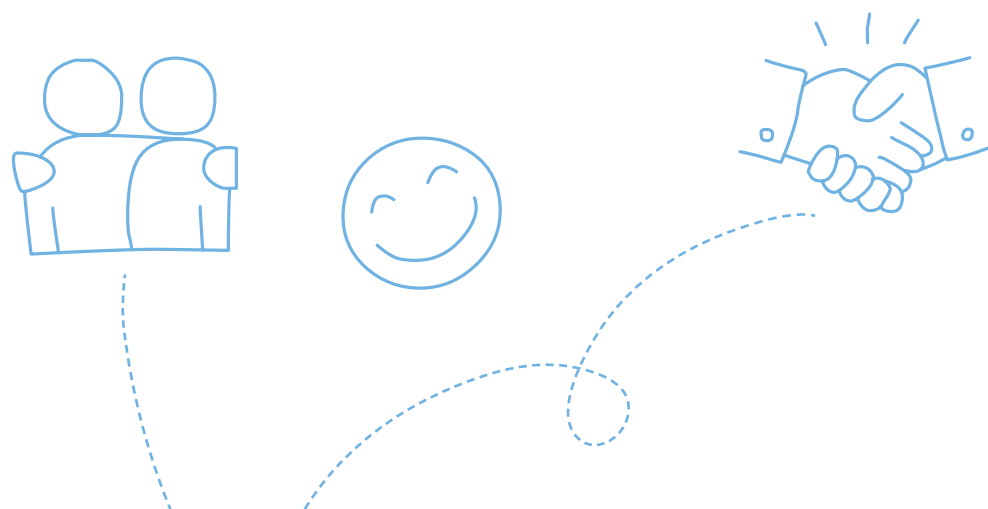
Las navidades de 2018 estuvieron iluminadas de nuevo por las Estrellas de la Ilusión, una campaña en colaboración con Make-A-Wish a través de la cual ayudamos a cumplir el sueño de Sergio, un niño de 4 años, paciente de cardiología, que hizo realidad su ilusión de conocer a Pluto en Disneyland Paris.

### Estropatada Bilbao

IVIRMA no solo se enfoca en la cura de los problemas reproductivos, sino que en los últimos años hemos puesto el foco en la prevención. En este punto, en 2018 IVI Bilbao participó en la Estropatada. Se trata de un evento familiar y reivindicativo cuyos beneficios se destinaron a la investigación de enfermedades neurodegenerativas a través de la Fundación WOP.

### Endodance Barcelona

El pasado mes de octubre, IVI Barcelona patrocinó la gala Endodance, dentro de su compromiso en la lucha contra la Endometriosis. Se trata de un espectáculo anual de danza con el que se pretende concienciar y dar visibilidad a una de las enfermedades más desconocidas y dolorosas que afecta a cerca del 15% de mujeres en edad fértil. IVI Barcelona, como uno de los patrocinadores principales del evento, donó 1.300€ para apoyar esta causa.



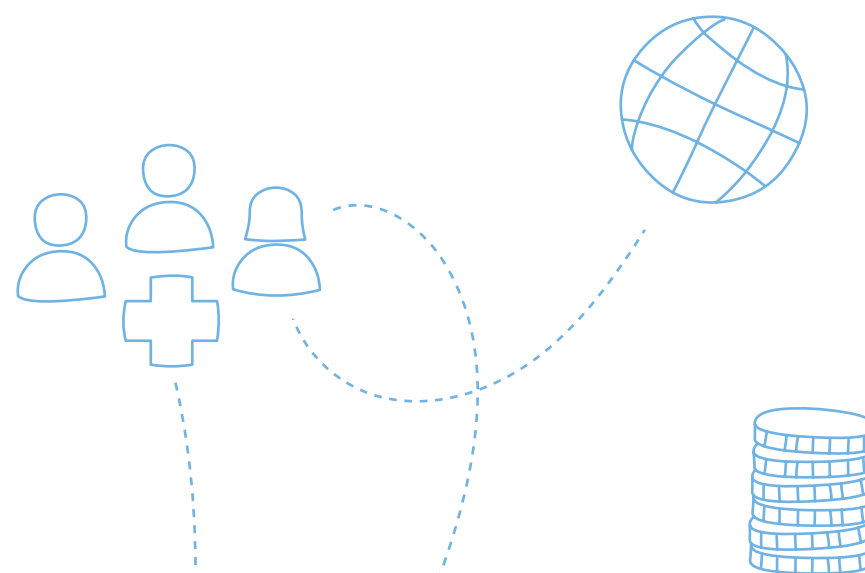


En IVIRMA prima la gestión de los proveedores a través del Sistema de gestión de la calidad, para garantizar la salud y seguridad del paciente y ofrecer un servicio óptimo

### Subcontratación y proveedores

Ponemos todo nuestro esfuerzo en buscar a los proveedores más adecuados. Los criterios de calidad del servicio, cumplimiento de condiciones de entrega, actitud ética del proveedor y gestión administrativa son los ejes del proceso de decisión a la hora de elegir un proveedor. Entre estos elementos, la calidad es un elemento fundamental, ya que todo nuestro trabajo se centra en ofrecer las mejores técnicas y tratamientos a nuestros pacientes.

Para que el procedimiento de compras sea lo más justo posible y dé oportunidades a todas las empresas a formar parte de IVIRMA, se dispone de una mesa de compras para estudiar las ofertas presentadas por los proveedores.



**IVIRMA**)  
Global