

RESULTADOS CLÍNICOS 2001.





RESULTADOS DE LOS TRATAMIENTOS DE REPRODUCCIÓN ASISTIDA REALIZADOS EN EL IVI DURANTE EL AÑO 2001.

| | |
|--|---------------------|
| Fecundación In Vitro (FIV-ICSI) | 3.361 ciclos |
| Donación de óvulos (OVODÓN) | 1.127 ciclos |
| Transferencia de embriones congelados | 582 ciclos |
| Diagnóstico Genético Preimplantacional (DGP) | 177 ciclos |
| <hr/> | |
| TOTAL | 5.247 ciclos |





RESULTADOS FIV-ICSI 2001.

| | Transferencia día 2-3 | Transferencia día 5-6 |
|---|--------------------------|--------------------------|
| Ciclos realizados (Transferencias) | 2.789 (2.382) | 572 (512) |
| Nº embarazos | 1.170 | 250 |
| % embarazo por transferencia | 49,1 | 48,8 |
| % implantación por embrión transferido | 24,1 | 26,1 |
| % embarazo múltiple | 34,4* | 45,8** |

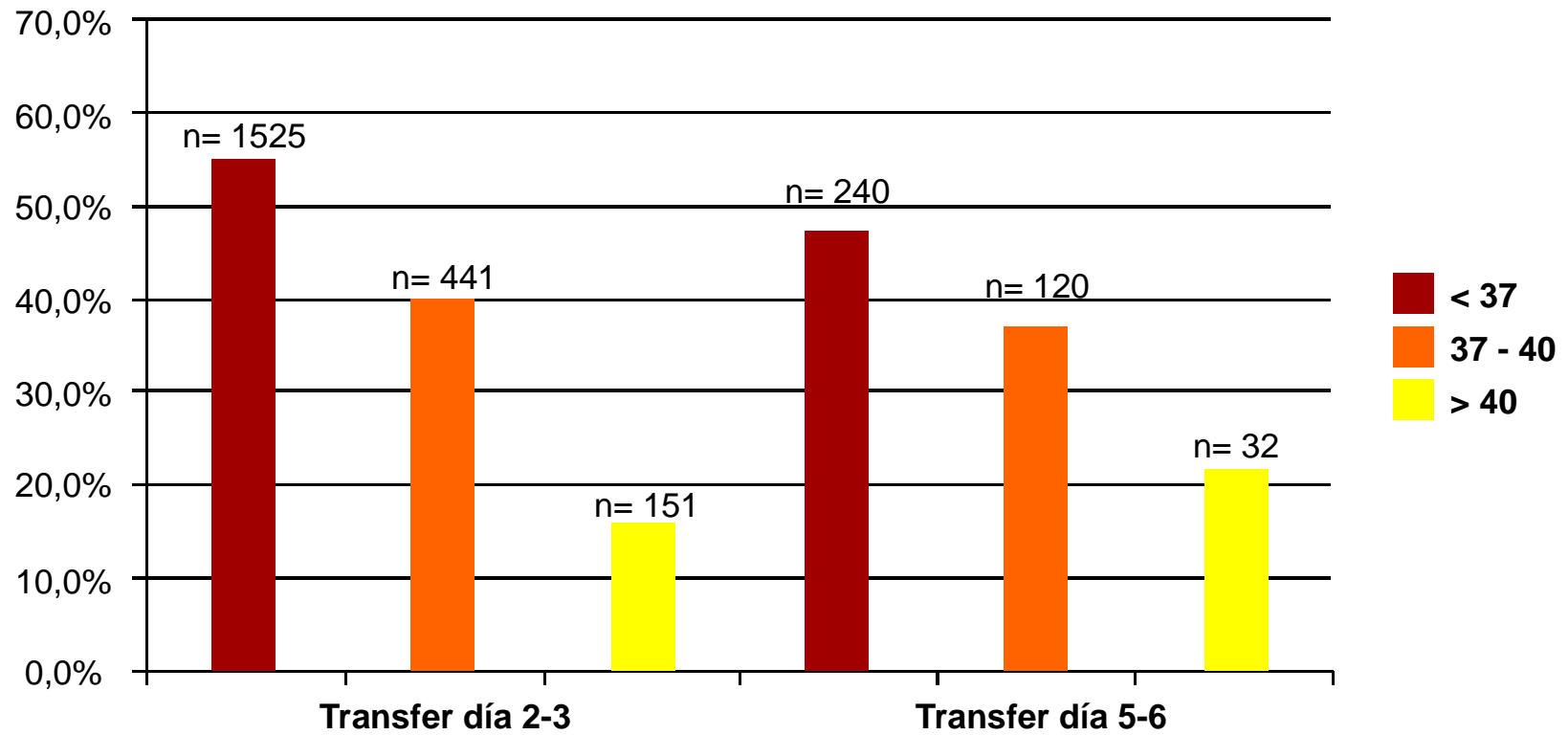
* 78% gemelares

** 82% gemelares





TASA DE EMBARAZO E IMPLANTACIÓN EN FIV e ICSI POR GRUPOS DE EDAD Y DÍA DE TRANSFERENCIA





RESULTADOS OVODONACIÓN 2001.

| | Transferencia día 2-3 | Transferencia día 5-6 |
|---|--------------------------|--------------------------|
| Ciclos realizados (Transferencias) | 997 | 130 |
| Nº embarazos | 549 | 79 |
| % embarazo por transferencia | 55,1 | 60,8 |
| % implantación por embrión transferido | 28,7 | 36,7 |
| % embarazo múltiple | 39,9* | 45,4** |

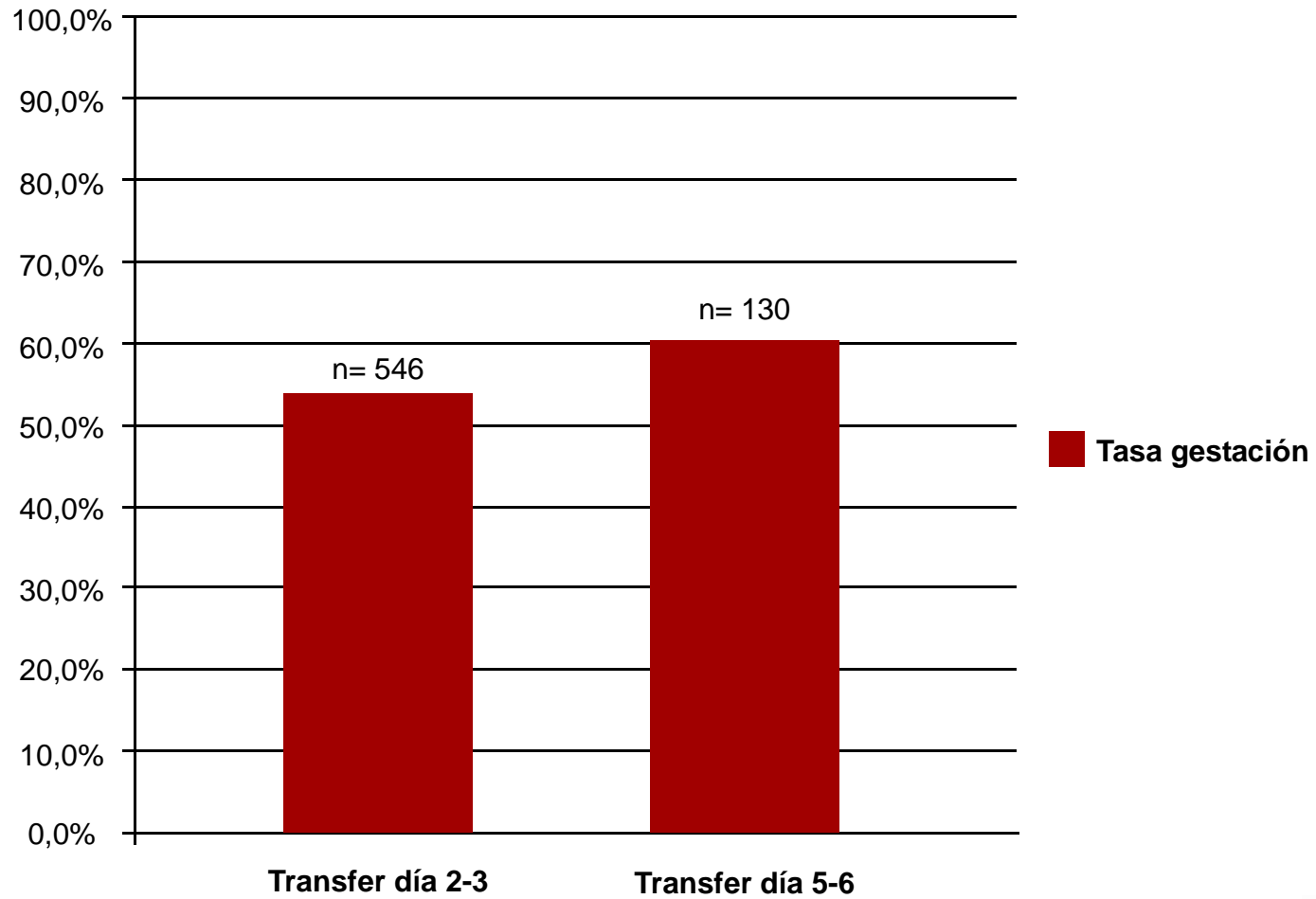
* 87% gemelares

** 82% gemelares





Tasa de embarazo en OVODONACIÓN según día de transferencia





RESULTADOS TRANSFERENCIA DE EMBRIONES CONGELADOS 2001.

| | Total |
|---|--------------|
| Descongelaciones realizadas (con transferencia) | 582 (452) |
| Nº embriones descongelados | 2.593 |
| % supervivencia embrionaria | 68,7 |
| Nº embarazos | 99 |
| % embarazo por transferencia | 44,4 |
| % implantación por embrión | 21,7 |





RESULTADOS DGP 2001 (Diagnóstico Genético Preimplantacional)

| | Fallos previos implantación (3 ó más) | Aborto de repetición (3 ó más) | Riesgo alteraciones cromosómicas* | Traslocaciones cromosómicas | Otras indicaciones |
|----------------------------|---------------------------------------|--------------------------------|-----------------------------------|-----------------------------|--------------------|
| Nº ciclos (Transferencias) | 44 (35) | 45 (37) | 63 (48) | 15 (10) | 9 (7) |
| % embriones anormales | 68,6 | 66,8 | 54,5 | 78,5 | 42,2 |
| Nº embarazos | 11 | 14 | 14 | 5 | 2 |
| % embarazos | 31,4 | 37,8 | 29,2 | 66,7 | 22,2 |
| % Implantación | 18,2 | 33,3 | 22,7 | 38,5 | 26,0 |

* En mujeres de edad avanzada (Ej.: Síndrome de Down)





www.ivi.es