

KLINISCHE ERGEBNISSE 2016





ERGEBNISSE DER IN DER IVI-GRUPPE IM JAHR 2016 DURCHGEFÜHRTEN
BEHANDLUNGEN DER ASSISTIERTEN REPRODUKTION

In-Vitro-Fertilisation (IVF-ICSI)	12.876 Zyklen
Eizellspenden (OVODON)	6.989 Zyklen
Transfer kryokonservierter Embryone	12.068 Zyklen
Genetische Präimplantationsdiagnostik (DGP)	5.101 Zyklen
Eizellen-Vitrifizierung	4.117 Zyklen
Künstliche Befruchtung (IA)	3.971 Zyklen

Gesamt

45.122 Zyklen

ANMERKUNG: Anzahl der Behandlungen in unseren Kliniken in Spanien + Lissabon + Lateinamerika (Chile, Buenos Aires, Panama, Salvador, Mexiko) + Rom + Abu Dhabi



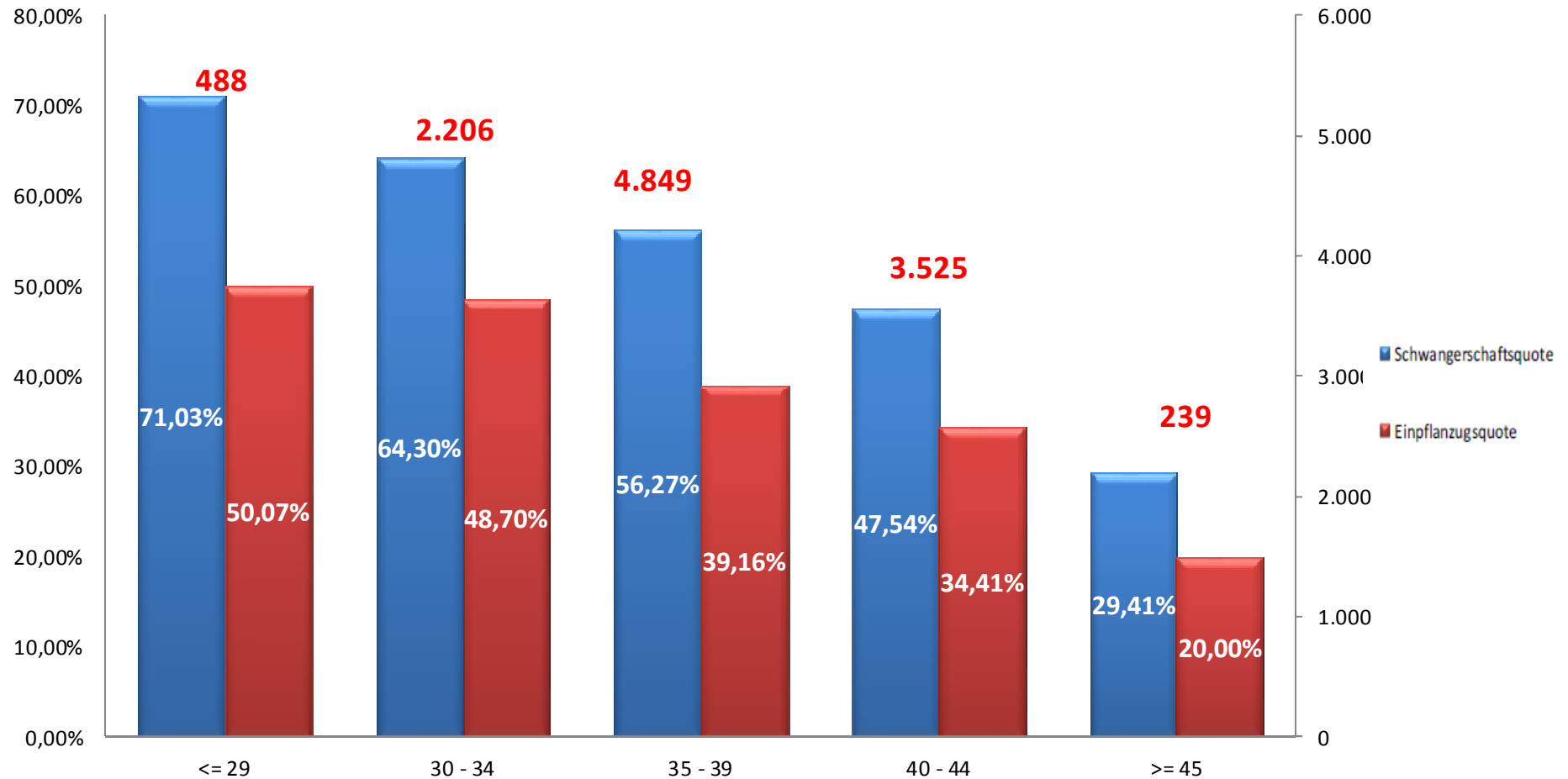
ERGEBNISSE IVF-ICSI UND EIZELLENDE (OVODÓN) 2016.

	IVF - ICSI	EIZELLENDE (OVODÓN)
Durchgeführte Zyklen (Transfers)	12.876 (5.173)	6.989(5.692)
Anzahl Schwangerschaften	2.847	3.888
% Schwangerschaft/Transfer	55,0	68,3
% Implantation/transferierter Embryo	38,3	52,6
% Zwillingschwangerschaft	22,4	21,6

ANMERKUNG: Anzahl der Behandlungen in unseren Kliniken in Spanien + Lissabon + Lateinamerika (Chile, Buenos Aires, Panama, Salvador, Mexiko) + Rom + Abu Dhabi



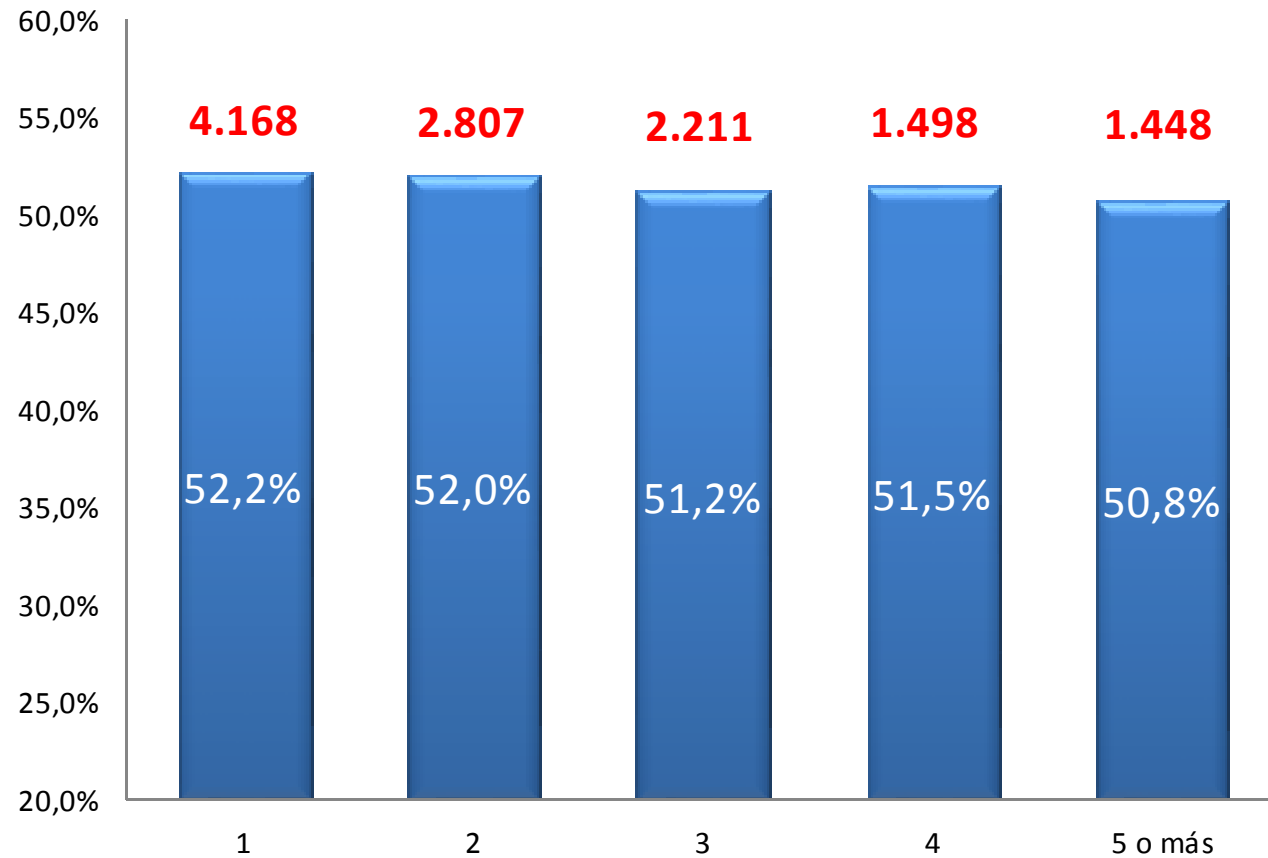
SCHWANGERSCHAFTS- UND IMPLANTATIONSRATE BEI IVF UND ICSI NACH ALTERSGRUPPEN 2016



ANMERKUNG : Diese Grafik beinhaltet die Raten frischer und zu einem späteren Zeitpunkt durchgeführter Transfers (Transfer kryokonservierter Embryone des frischen Zyklus) in den Kliniken in Spanien + Lissabon + Chile + Panama + Buenos Aires + Mexiko + Rom + Abu Dhabi



SCHWANGERSCHAFTSRATE NACH EINEM ERSTEN IVF-ICSI VERSUCH IN EINER IVI KLINIK IN RELATION ZUR ANZAHL VORHERIGER VERSUCHE IN ANDEREN KLINIKEN



ANMERKUNG : Die Grafik stellt Daten Behandlungen für Patienten mit früheren Zyklen, einschließlich des Transfers kryokonservierten Embryonen, die zwischen 2007 und 2016 in unseren Kliniken in Spanien + Roma + Lisboa



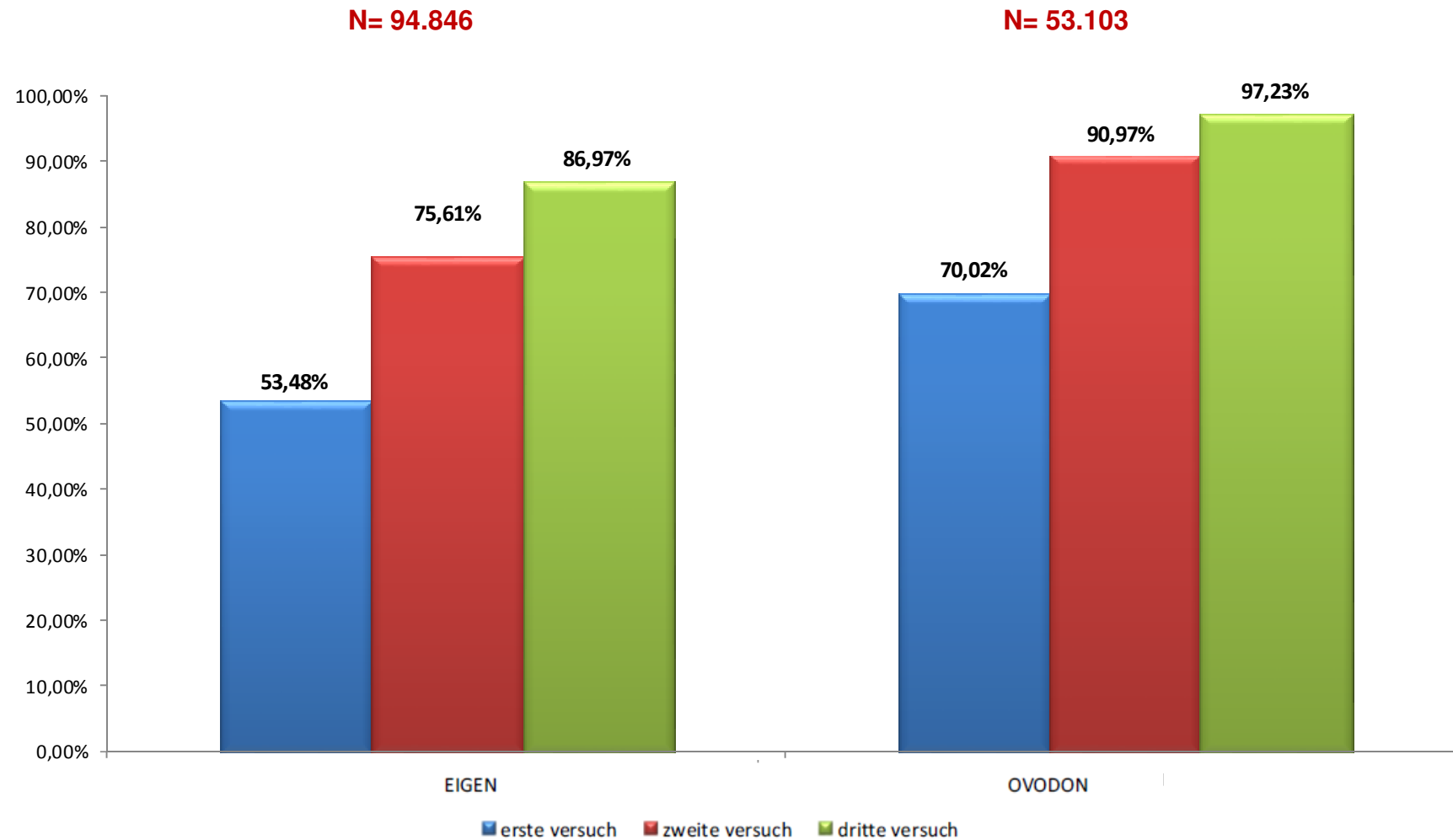
ERGEBNISSE TRANSFER KRYOKONSERVIERTER EMBRYONE 2016

	GESAMT
Aufgetaute Embryonen (Transfers kryokonservierter Embryonen)	12.068(11.340)
Rate Embryonentransfer %	94,0
Anzahl der Schwangerschaften	6.059
% der Schwangerschaften/Transfer	53,4
% Einpflanzung des Embryos	39,6

ANMERKUNG: : Anzahl der Behandlungen in unserern Kliniken in Spanien + Lissabon + Lateinamerika (Chile, Buenos Aires, Panama, Salvador, Mexiko) + Rom + Abu Dhabi



KUMULATIVE RATE KLINISCHER SCHWANGERSCHAFTEN NACH DREI VERSUCHEN (inkl. Transfers kryokonservierter Embryone)



ANMERKUNG : Diese Grafik enthält die Daten von in den Jahren 2005-2016 aus unseren Kliniken in Spanien und Lissabon entlassener Patienten .



	GESAMT
Durchgeführte Zyklen (Transfers)	3.210 (1.901)
% anormaler Embryone	67,6
Anzahl Schwangerschaften	1.232
% Schwangerschaften/Transfer	64,8
% Einpflanzungen	53,1

ANMERKUNG: Diese Grafik enthält Daten der Patienten mit Biopsiebehandlungen in unseren Kliniken in Spanien + Lissabon aus dem Jahr 2016. Enthalten sind die Transfers aus Biopsien stammender, vitrifizierter Embryone 2016



Myotone Dystrophie, Fragiles X-Syndrom, Zystische Fibrose, Spinale Muskelatrophie...	
Durchgeführte Zyklen (Transfers)	121(106)
Anzahl Schwangerschaften	61
% Schwangerschaft/Transfer	57,5
% Einpflanzungen	46,4

ANMERKUNG : Diese Grafik enthält Daten der Patienten mit Biopsiebehandlungen in unseren Kliniken in Spanien + Lissabon aus dem Jahr 2016. Enthalten sind die Transfers aus Biopsien stammender, vitrifizierter Embryone 2016



ERGEBNISSE KÜNSTLICHER BEFRUCHTUNG 2016

Behandlung	Künstliche Befruchtung (mit Spendersamen)	Künstliche Befruchtung
Anzahl Zyklen	1.909	2.062
Schwangerschaften	459	363
% Schwangerschaft/Zyklus	24,0	17,6
% Zwillingschwangerschaft	10,1	12,2

ANMERKUNG : Anzahl der Behandlungen in unseren Kliniken in Spanien + Lissabon + Lateinamerika (Chile, Buenos Aires, Panama, Salvador, Mexiko) + Rom + Abu Dhabi



NEUGEBORENENRATE (RNV)

EIGENE

	ALTER	EIGENE FRISCHE	EIGENE (FRISCHE + KRYONOKONSERVIERTE)	
			EIGENE KRYOKONSERVIERTE	KRYONOKONSERVIERTE
NEUGEBORENE (RNV) JE ZYKLUS	<35	43.7%	65.5%	49.4%
	35-37	32.6%	30.5%	32.0%
	38-39	22.3%	26.2%	23.3%
	40-42	11.4%	19.1%	24.0%
	43-44	2.8%	16.4%	5.1%
	>44	1.6%	13.5%	3.1%
NEUGEBORENE (RNV) JE EMBRYO-TRANSFER	<35	28.3%	45.0%	32.5%
	35-37	22.7%	21.8%	22.5%
	38-39	17.4%	19.4%	18.0%
	40-42	13.7%	15.8%	22.8%
	43-44	7.3%	16.2%	10.3%
	>44	6.6%	15.2%	9.7%
PROPORTION EINZIGER NEUGEBORENER (RNV)	<35	70.6%	79.2%	72.7%
	35-37	76.8%	83.7%	78.8%
	38-39	84.4%	85.9%	84.9%
	40-42	88.6%	89.8%	89.0%
	43-44	92.9%	88.7%	90.7%
	>44	87.5%	90.5%	89.2%

EIZELLSPENDE (OVODON)

	FRISCHE OVODON	KRYOKONSERVIERTE OVODON	OVODON (FRISCHE+ KRYONOKONSERVIERTE)
NEUGEBORENE (RNV) JEZYKLUS	46.8%	31.0%	41.5%
NEUGEBORENE (RNV) JE EMBRYO-TRANSFER	28.4%	21.7%	26.4%
PROPORTION EINZIGER NEUGEBORENER (RNV)	71.8%	81.6%	74.4%

ANMERKUNG : Diese Grafik enthält die Neugeborenenrate aus Behandlungen in unseren Kliniken in Spanien + Lissabon von 2003 bis 2015



- **Schwangerschaftsrate** : Prozentsatz der Ergebnisse der positiven biochemischen Schwangerschaftstests in Relation zur Anzahl an Embryonen-Transfers.
- **Klinische Schwangerschaftsrate**: Prozentsatz der Schwangerschaften mit im Ultraschall sichtbaren Fruchtblasen in Relation zur Anzahl an Embryonen-Transfers.
- **Einpflanzungsrate**: Prozentsatz der im Ultraschall sichtbaren Fruchtblasen in Relation zur Anzahl transferierter Embryonen.
- **Quote an Zwillingschwangerschaften**: Prozentsatz klinischer Schwangerschaften mit 2 Fruchtblasen in Relation zur Gesamtzahl an Schwangerschaften.
- **Transfer zu einem späteren Zeitpunkt** : Embryonen-Transfer, der nicht während des Ovarienstimulationszyklusses stattfindet, sondern zu einem späteren Zeitpunkt mit kryokonservierten Embryonen.
- **Quote anormaler Embryonen**: Prozentsatz anormaler Embryonen in Relation zur Anzahl biopsierter Embryonen.
- **RNV je Zyklus**: Prozentsatz aus denen lebend geborene Kinder (RNV) entstanden sind, in Relation zur Gesamtzahl an Behandlungen.
- **RNV je Embryo-Transfer**: Prozentsatz Neugeborener (RNV) aus der Gesamtzahl an Embryonen-Transfers.
- **Proportion einziger RNV**: Prozentsatz Geburten mit einem einzigen Neugeborenen (RNV) in Relation zur Gesamtzahl an Geburten.



www.ivi-fertility.com